

## FOTOSENSOR DLN-SERIE

DLN-S10RVP

Fotosensor direkte bgs. 10-100mm PNP/NPN

- BGS: Baggrundsundertrykkelse
- FGS/BGR: baggrundsgenkendelse
- Dobbelt udgang, både PNP og NPN
- Automatisk beskyttelse mod interferens mellem to enheder
- IP67



### PRODUKTBESKRIVELSE

DLN-serien har to forskellige detektionsteknologier i samme kabinet for at give dig de bedste betingelser for forskellige applikationer. Pålidelig detektion, der ikke påvirkes af baggrundsforhold eller målobjektets farve, form og materiale.

BGS: Baggrundsundertrykkelse (BGS).

- Fotocellen registrerer ikke objekter eller baggrunde, der befinder sig uden for den indstillede afstand.

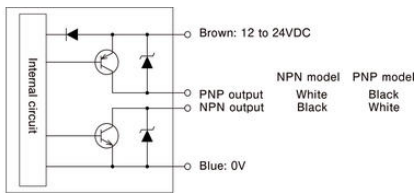
FGS/BGR: Foreground suppression / Background recognition eller Fögrundsavbländung / Background recognition

- Fotocellen genkender baggrunden og registrerer objekter ved hjælp af ændringen i det reflekterede lys fra baggrunden.

### SPECIFIKATIONER

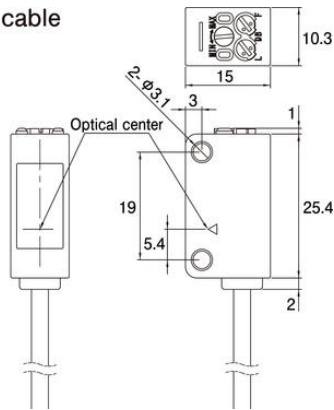
Distance max	100 mm
Distance min.	10 mm
Effektforbrug	0,018 A
Elektrisk tilslutning	Indstøbt kabel 2m
Fotocelleteknik	Direkte aftaster baggrundsblændet
Funktion	Mørkkoblet/Lyskoblet
Godkendelser	CE
IP-klasse	IP67
Light / Dark Switching	Ja
Lystype	Rød LED

<b>Materiale hus</b>	PBT
<b>Materiale linse</b>	Polykarbonat
<b>Reaktionstid</b>	0,5 ms
<b>Spænding DC max</b>	24 V
<b>Spænding DC min</b>	12 V
<b>Temperaturområde fra</b>	-25 °C
<b>Temperaturområde til</b>	55 °C
<b>Udgang</b>	NPN, PNP
<b>Udgangsstrøm max</b>	0,1 A

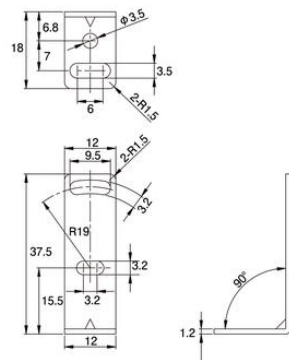


Do not use the NPN and the PNP outputs simultaneously. Insulate unused output cable.

Attached cable



Mounting bracket (seperately available) Model : GNB1



Mounting bracket (seperately available) Model : GNB2

