

VISION SENSOR DATAVS2 OBJ

DATAVS2-06DEOBJ
Vision Sensor 6mm Linse

- 7 forskellige controllere
- Hukommelse op til 20 forskellige inspektioner
- 4 udgange

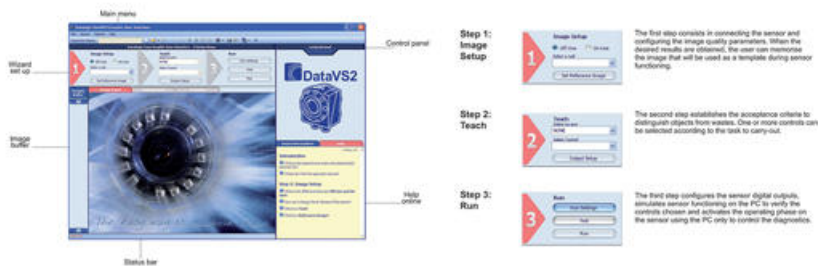


PRODUKTBESKRIVELSE

DataVS2 er en serie af Visionsensorer til fleksible løsninger til maskinapplikationer.

Sensoren er komplet med optik, rød LED-belysning og elektronik i et kompakt hus. Parametre i sensoren indstilles via PC via Ethernet-kommunikation. Softwaren er fastgjort til sensoren og er udviklet til at guide brugeren trin for trin gennem parameterindstilling. DataVS2 fås i fire forskellige versioner med forskellige kontrolværktøjer.



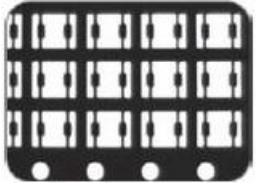


Objektgenkendelse OBJ - Er basismodellen og sammenligner detaljer med et grundlæggende billede. Den har 7 forskellige kontrolværktøjer til at arbejde med.



KONTROLVÆRKTØJ

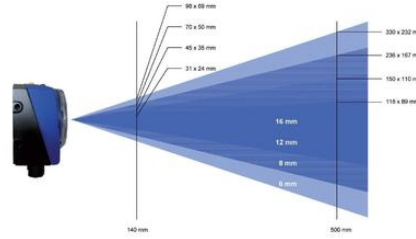
Syv forskellige kontroller dækker de fleste applikationer

Kontrol	Funktion	Applikationer	Bild
Pattern Match	Leder efter en test inden for et bestemt område	<ul style="list-style-type: none"> • Emballage: logo kontrol • Montering: Produktorientering • Automatisering af post: Stempelkontrol 	
Contour Match	Kontrol af form	<ul style="list-style-type: none"> • Metalforbearbejdning: Integrity kontrol • Fødevarer: kontrol af form 	

Position	Kontrol af grænseposition på objektet	<ul style="list-style-type: none"> • Vintage: niveau kontrol • Fødevarer: Kontrol af mærkningsposition 	
Width	Måler objektets bredde	<ul style="list-style-type: none"> • Installation: kontrol af plastikdele • Træindustri: Måling af overfladetykkelse 	
Counting	Tæller antallet af varer langs en linje	<ul style="list-style-type: none"> • Etronik: beregning af komponenter • Farmaceutisk industri: Tælling af enheder 	
Contrast	Beregning af kontrast	<ul style="list-style-type: none"> • Fødevarer: Check for forekomst af datoer og mærkning af partier • Metalforarbejdning: Lasermærkningskontrol 	
Brightness	Beregning af lysstyrke	<ul style="list-style-type: none"> • Vintage: Kontroller for forekomst af kapsel • Pakning: Fakturering af varer 	

SPECIFIKATIONER

Billedefrekvens	60
Effektforbrug	0,1 A
Elektrisk tilslutning	4-polet kontakt M12 stik, 8-polet kontakt M12 stik
IP-klasse	IP50
Materiale kapsling	Aluminium
Materiale linse	ABS-plast
Opløsning	640x480 (VGA)
Spænding DC max	24 V
Spænding DC min	24 V
Spændingstolerance	10%
Temperaturområde fra	-10 °C
Temperaturområde til	50 °C
Udgang	4xPNP



M12 4-pole Ethernet

- PIN 1 = white/orange = RX+
- PIN 2 = white/green = TX+
- PIN 3 = orange = RX-
- PIN 4 = green = TX-

M12 8-pole (power supply and I/O)



- PIN 1 = white = digital input 1
- PIN 2 = brown = 24 VDC
- PIN 3 = green = STROBE for external illuminator
- PIN 4 = yellow = output 1
- PIN 5 = grey = output 2
- PIN 6 = pink = output 3
- PIN 7 = blue = GND
- PIN 8 = red = external trigger

- Step 1: Image Setup**
- The first step consists in connecting the sensor and configuring the image quality parameters. When the desired results are obtained, the user can memorize the image that will be used as a template during sensor functioning.
- Step 2: Teach**
- The second step establishes the acceptance criteria to distinguish objects from wastes. One or more controls can be selected according to the task to carry-out.
- Step 3: Run**
- The third step configures the sensor digital outputs, simulates sensor functioning on the PC to verify the controls chosen and activates the operating phase on the sensor using the PC only to control the diagnostics.

