



PE5 - ELEKTRONISK TRYKSENSOR

Serie PE5

PE5-R412010773

Tryksensor, 0-10 bar, G1/4, analog

- Mulighed for indbygget lækagetest
- Temperaturområde 0 til +60°C
- Trykområde 0-10 Bar
- IO-link kommunikation
- Tilslutning G1/4" eller Ø4 mm push-in



PRODUKTBESKRIVELSE

Den elektroniske tryksensor PE5 fra Emerson Aventics er en alsidig komponent med flere trykintervaller. Generelt er PE5-tryksensoren udstyret med LCD display som kan indstilles til grøn eller rød. Tryksensoren indstilles nemt via knapperne på fronten til det ønskede switching punkt.

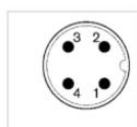
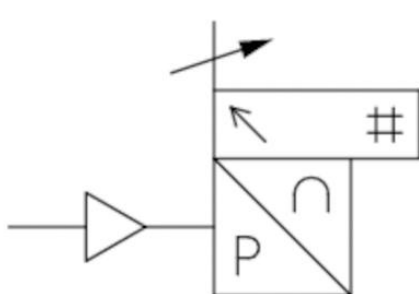
Tryksensoren PE5 findes i en version med indbygget lækage-test. Tryksensoren er nem at retrofite på eksisterende maskiner. Lækager betyder nedetid for maskinen, forøget energiforbrug og direkte spildt energi. Detektion og efterfølgende eliminering af lækager fører til reduktion i driftsomkostninger. Periodisk gennemførelse af tryk-test af det pneumatiske netværk tjener sig hjem, da lækager gradvist øges. Brug PE5 for at finde det rigtige tidspunkt at udskifte udstyr på. En PE5-tryktest tager kun 30 sekunder!

PE5-tryksensor findes i tre udgaver: digital, analog og med IO-link.

SPECIFIKATIONER

Elektrisk tilslutning	4-polet kontakt M12 stik
Funktion	NO/NC
Godkendelser	CE, cULus, REACH, RoHS
IP-klasse	IP65, IP67
Materiale body	Polykarbonat
Materiale kapsling	Polykarbonat
Materiale tætninger	Nitril
Max arbejdstryk	15 bar
Medie	Luft
Montering	DIN-skinne, Vertikal

Partikelstørrelse max	40 µm
Reguleringsområde max	10 bar
Reguleringsområde min	0 bar
Spænding DC	24 V
Styresignal	4-20 mA
Styring	Elektrisk
Temperaturområde fra	0 °C
Temperaturområde til	60 °C
Tilslutning luft	1/4 BSP
Udstødningstilslutning	"G1/4""
Vægt	0,04 kg



operational voltage + UB
Pin 2: switch output Out2, analog: A or V, digital: PNP, NPN, push-pull
Pin 3: 0 V
Pin 4: switch output Out1, digital: PNP, NPN, push-pull

