



## MÅLEINDSATS TIL FØLER MED FLAMMESIKKER UDFØRSEL TR10-L

Serie TR10-K

TR10K-14378997

Pt100 klass B -50-500°C 258x6mm ATEX Ex I

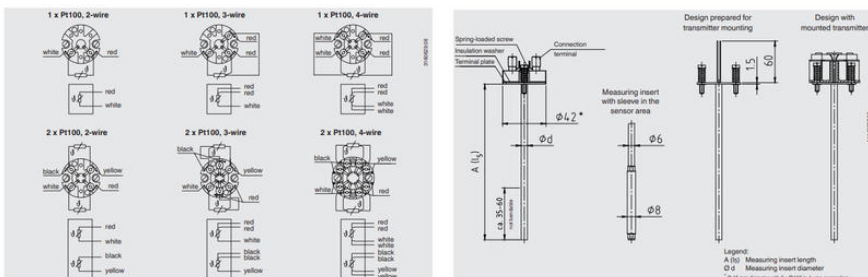
- Måleområde fra -196 op til 600°C
- Pt100, 2-, 3-, eller 4-tråd
- Med eller uden transmitter
- Fjederbelastet design for optimal tilslutning
- Flammesikker udførelse sammen med føler TR10-L



### PRODUKTBESKRIVELSE

### SPECIFIKATIONER

Godkendelser, Atex	Ex-d, Ex-ia
Indstikslængde	258 mm
Materiale	Rustfrit stål 316Ti
Plug diameter	6 mm
Temperaturområde fra	-50 °C
Temperaturområde til	500 °C



### Flame path

A flame path is built into the connection head which, in conjunction with the measuring insert, generates a flameproof joint.

If servicing is required, we recommend replacing the flame path together with the measuring insert.

