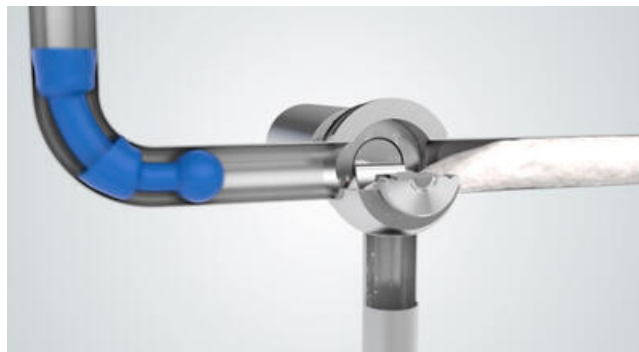


## LIAG PIGGING SYSTEM DMV

Her finder du pigging systemer fra Liag DN 40 - 100

### DMV-ONE-WAY

Liag DMV Pigging system One Way DN 40-100



- DN 40 - 100
- Kan bruges i installationer med 90gr. bøjninger
- Garantere op til 99,8 % udnyttelse af produkt i røret
- Fuld støbt Silikone gris med eller uden indkapslet magnet
- Fås med 3-A 101 00 og FDA Certifikat

## PRODUKTBESKRIVELSE

### Liag DMV Pigging systemer

Lukket sterilt og hygiejnisk rensningssystem med CIP/SIP væske, LIAG-grise og LIAG ARC pigging ventiler uden døde områder.

Minimere forbruget af vand ved at forkorte rensningsprocessen, samt minimere forbruget af kemikalier.

Med rensstationen kan grisen blive 100 % rensed og klar til næste rensning af systemet uden at man skal have grisen ud.

Optimal til brug ved processer med low-germ og høj viskositet såsom yoghurt, dressing, chokolade, bløde oste og tandpasta.

Grisen fås både med og uden magnet i toppen som er indkapslet i PTFE til at tracke grisen i røret, og styre ventilerne. Grisen kan komme igennem normale 90 graders bøjninger. Grisene er meget flexible og fuld støbt i silikone ( $R = 1,5 \times D$ ). Med denne løsning garanteres op til 99,8 % af produkt vundet i røret grundet det unikke design af Liag grise.

Fås i mange forskellige løsninger: One-way, Single loop, Bi-directional with turning station, Double loop og Ring system.

### OBS!

Virker kun sammen med LIAG ARC-ventiler.

[Liag ARC Ventiler](#)

Fås til rørstørrelser fra DN 40 – 100 / 1,5" – 4".

Kan bruges med trykluft. vand og produkt bagved grisen når rørene renses

### Materiale:

Ståledele som er i kontakt med produktet AISI 316 SST

Ståledele som ikke er i kontakt med produkt AISI 304

### Overflade ruhed:

0,8 Ra

### Shutter på ventiler:

PTFE, kan alternativt fås med PTFE +15% Peek eller Tecapeek.

### Gris:

Silikone

### Temperatur:

fra -25 op til +110 C

### Tryk:

1 – 10 barg alt efter viskositeten på produktet og længen på røret

### Certifikater/Godkendelser:

3-A 101 00 og FDA

### Video

