

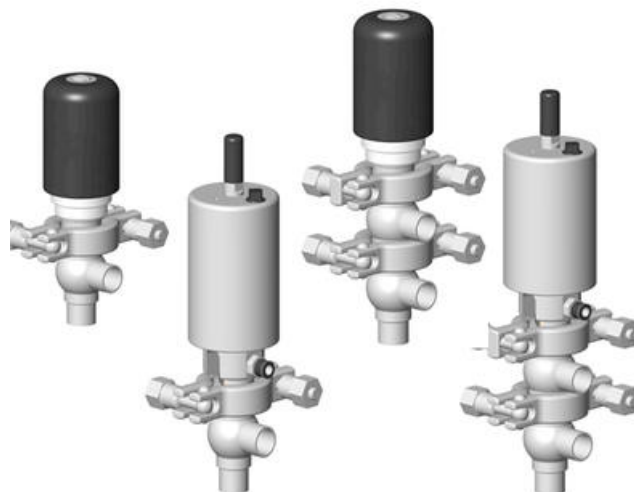
## DCX 3 & DCX 4 MINI

### Manuel & Pneumatisk

DE-NU012F11100

DCX3 Sædeventil 1/2" L-MAN PEEK/EPDM

- Højt paknings tryk
- Selvstændig og kompakt krop
- Mange konfigurationsmuligheder
- Mulig brug på en lang række applikationer



### PRODUKTBESKRIVELSE

Definox DCX3 Mini Sædeventil.

OEM Automatic Klitsø's sædeventiler opfylder de stærkeste krav til proces teknologien og er den ideale løsning inde for Food, Bryggeri, Kosmetik, og Farmaceutiske processer. Sædeventilens design giver en bred vifte af muligheder og varianter. DCX3 er monteret som standard med en flydende PFA tætning der sikrer fremragende rengøring af ventilen.

Tekniske fordele:

- Højt paknings tryk
- Selvstændig og kompakt krop med en lang række af konfigurationsmuligheder:
- Mulig brug på en lang række applikationer
- Nem og hurtig vedligeholdelse takket være clamp samlingen

### MINI DCX3, MANUEL

DCX3, Mini udførelse:

- Højt tætningstryk
- Selvstændig og kompakt krop med en bred vifte af konfigurationsmuligheder: T - L
- Hurtig adskildelse

Dimensioner:

- US, 1/2", 3/4" og 1"

Materialer:

- Produktberørte dele: 1.4404 / 316L
- Ikke produktberørt: 1.4301 / 304
- Ventil tætning: flydende PFA – EPDM fluorerede elastomer (FKM) eller silicium
- Andre pakninger: EPDM - fluorerede elastomer (FKM) eller silicium

Tilslutninger:

- Svejseseender, clamp

Betjeningsanordninger:

- Manuel - Ergonomisk håndtag med visuel åbnings indikator

Overflade:

- RA udvendigt= 1,2 um (150 grit)
- RA indvendigt = 0,8 um (180 grit)

Driftsforhold:

- Max. temperatur: + 140 ° C (Temperatur afhængig tætning type)
- Min. temperatur: - 5 ° C
- Max. arbejdstryk: 18 bar (1800 kPa) / 261 psi
- Vacuum modstand: 0,4 cm<sup>3</sup> / s

Leveres som standard med:

- Svejseseender
- Sædepakninger af PFA
- Andre pakninger af EPDM

- Produktberørte dele: Aisi 316L (14404)
- Ikke produktberørte dele: Aisi 304 (14301)
- Håndgreb af kunststof
- Finish: Poleret
- 3.1 Certifikat samt FDA erklæring kan leveres
- 3A og EHEDG

## MINI DCX3, MED AKTUATOR

DCX3, Mini udførelse:

- Højt tætningstryk
- Selvstændig og kompakt krop med en bred vifte af konfigurationsmuligheder: T - L
- Hurtig adskildelse

Dimensioner:

- US, 1/2", 3/4" og 1"

Materialer:

- Produktberørte dele: 1.4404 / 316L
- Ikke produktberørt:: 1.4301 / 304
- Ventil tætning: flydende PFA – EPDM fluorerede elastomer (FKM) eller silicium
- Andre pakninger: EPDM - fluorerede elastomer (FKM) eller silicium

Tilslutninger:

- Svejseender, clamp

Betjeningsanordninger:

- Automatisk - Enkelt eller dobbelt virkende kompakt pneumatisk ventil aktuator

Alternativ:

- Justerbar aktuator, forudindstillelig tryk til brug som sikkerhedsventil

Signaludstyr: (Se anden fane)

- Punkt-til-punkt eller AS-i styreenheden
- ICS-32 LED kontroltop (DN 1/2 "og DN 3/4")

Overflade:

- RA udvendigt= 1,2 um (150 grit)
- RA iindvendigt = 0,8 um (180 grit)

Driftsforhold:

- Max. temperatur: + 140 ° C / + 284 ° F
- (Temperatur afhængig tætning type)
- Min. temperatur: - 5 ° C / + 23 ° F
- Max. arbejdstryk: 18 bar (1800 kPa) / 261 psi

Aktuator luftforsyningstryk:

- min. 5,5 bar (550 kPa) / 80 psi
- max. 8 bar (800 kPa) / 116 psi
- Vacuum modstand: 0,4 cm<sup>3</sup> / s

Leveres som standard med:

- Svejseender
- Sædepakninger af PFA
- Andre pakninger af EPDM
- Ventil normal lukket (NC)
- Produktberørte dele: Aisi 316L (14404)
- Ikke produktberørte dele :Aisi 304 (14301)
- Finish: Poleret
- 3.1 Certifikat samt FDA erklæring kan leveres
- 3A og EHEDG

## MINI DCX4, MANUEL

DCX4, Mini udførelse:

- Højt tætningstryk
- Selvstændig og kompakt krop med en bred vifte af konfigurationsmuligheder: L / L - T / L - L / T
- Hurtig adskildelse

Dimensioner:

- US, 1/2", 3/4" og 1"

Materialer:

- Produktberørte dele: 1.4404 / 316L
- Ikke produktberørt:: 1.4301 / 304
- Ventil tætning: flydende PFA – EPDM fluorerede elastomer (FKM) eller silicium
- Andre pakninger: EPDM - fluorerede elastomer (FKM) eller silicium

Tilslutninger:

- Svejseender, clamp

Betjeningsanordninger:

- Manuel - Ergonomisk håndtag med visuel åbnings indikator

Overflade:

- RA udvendigt= 1,2 um (150 grit)
- RA iindvendigt = 0,8 um (180 grit)

Driftsforhold:

- Max. temperatur: + 140 ° C (Temperatur afhængig tætning type)
- Min. temperatur: - 5 ° C
- Max. arbejdstryk: 18 bar (1800 kPa) / 261 psi
- Vacuum modstand: 0,4 cm<sup>3</sup> / s

Leveres som standard med:

- Svejseender
- Sædepakninger af PFA
- Andre pakninger af EPDM
- Produktberørte dele: Aisi 316L (14404)
- Ikke produktberørte dele: Aisi 304 (1.4301)
- Håndgreb af kunststof
- Finish: Poleret
- 3.1 Certifikat samt FDA erklæring kan leveres
- 3A og EHEDG

## MINI DCX4, MED AKTUATOR

DCX4, Mini udførelse:

- Højt tætningstryk
- Selvstændig og kompakt krop med en bred vifte af konfigurationsmuligheder: L / L - T / L - L / T
- Hurtig adskildelse

Dimensioner:

- US, 1/2", 3/4" og 1"

Materialer:

- Produktberørte dele: 1.4404 / 316L
- Ikke produktberørt: 1.4301 / 304
- Ventil tætning: flydende PFA – EPDM fluorerede elastomer (FKM) eller silicium
- Andre pakninger: EPDM - fluorerede elastomer (FKM) eller silicium

Tilslutninger:

- Svejseender, clamp

Betjeningsanordninger:

- Automatisk - Enkelt eller dobbelt virkende kompakt pneumatisk ventil aktuator

Alternativ:

- Justerbar aktuator, forudindstillelig tryk til brug som sikkerhedsventil

Signaludstyr: (Se anden fane)

- Punkt-til-punkt eller AS-i styreenheden
- ICS-32 LED kontroltop (DN 1/2 "og DN 3/4")

Overflade:

- RA udvendigt= 1,2 um (150 grit)
- RA iindvendigt = 0,8 um (180 grit)

Driftsforhold:

- Max. temperatur: + 140 ° C (Temperatur afhængig tætning type)
- Min. temperatur: - 5 ° C
- Max. arbejdstryk: 18 bar (1800 kPa) / 261 psi

Aktuator luftforsyningstryk:

- min. 5,5 bar (550 kPa) / 80 psi
- max. 8 bar (800 kPa) / 116 psi
- Vacuum modstand: 0,4 cm<sup>3</sup> / s

Leveres som standard med:

- Med svejseender
- Sædepakninger af PFA
- Andre pakninger af EPDM
- Ventil normal lukket (NC)
- Produktberørte dele: Aisi 316L (14404)
- Ikke produktberørte dele: Aisi 304 (1.4301)
- Finish: Poleret
- 3.1 Certifikat samt FDA erklæring kan leveres
- 3A og EHEDG

### KONTROLTOP

Definox LED styreenheder, lader dig overvåge og kontrollere dine ventiler fra en centralovervågning, og give i realtid advarsler for eventuelle fejltilstande, så der kan træffes øjeblikkelige foranstaltninger og produktionsstop kan minimeres. Definox LED styreenheden er konfigurerbar og brugervenlig og tilbyder et væld af funktioner.

Standard levering:

- Kunststof
- PNP 24V DC
- NC
- IP67

Alternativ:

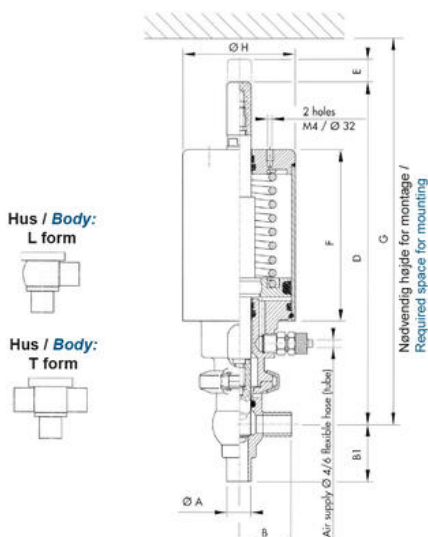
- Rustfri box
- NPN 48V DC
- NO og DA

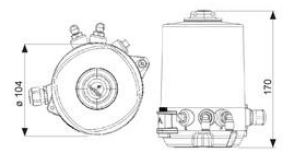
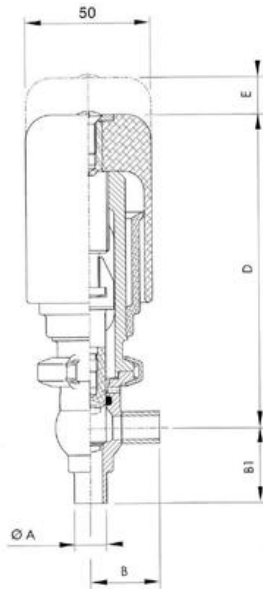
Flere muligheder for udbygning af Kontroltop:

- 24-48V AC/DC
- PNP/NPN retro data
- 1, 2 eller 3 magnetventiler
- 1 eller 2 induktive switch
- Linear sensor
- Linear sensor og kontakt på toppen
- Multikabel plug-in unit (standard)
- Multikabel plug-in unit (2 wirer)
- Multitension module 24V DC
- Multitension module 24V AC - 48V AC/DC
- AS-i module 2.1: - 4 indløb / 3 udløb (3 MV)
- AS-i module 2.0: - 2 indløb / 1 udløb (1 MV gammel version)
- AS-i module 2.0: - 4 indløb / 3 udløb (3 MV gammel version)

## SPECIFIKATIONER

<b>Beskrivelse</b>	PEEK PLUG
<b>Certifikater</b>	3.1 EN10204 ved ordre
<b>Diameter indre</b>	9,4 mm
<b>Diameter ydre</b>	12,7 mm
<b>Hus</b>	L Body
<b>Materialekvalitet</b>	1.4404
<b>Max arbejdstryk</b>	18 bar
<b>Overfladeruhed</b>	Indv.: RA 0,8µm Udv.: 1,2µm
<b>Pakning</b>	EPDM
<b>Temperaturområde fra</b>	-5 °C
<b>Temperaturområde til</b>	140 °C
<b>Tilslutning</b>	Svejseender
<b>Vægt</b>	0,6 kg





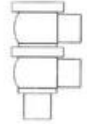
Hus / Body:  
L form



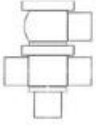
Hus / Body:  
T form



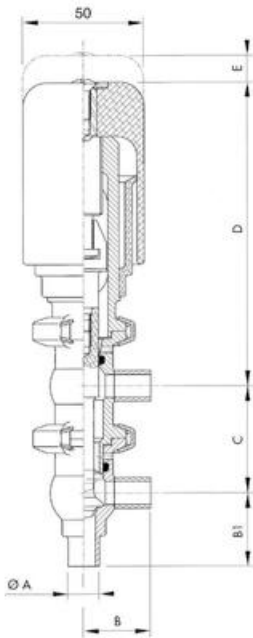
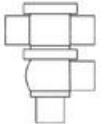
Hus / Body:  
L/L form



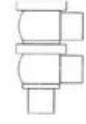
Hus / Body:  
L/T form



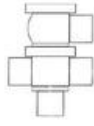
Hus / Body:  
T/L form



Hus / Body:  
L/L form



Hus / Body:  
L/T form



Hus / Body:  
T/L form

