

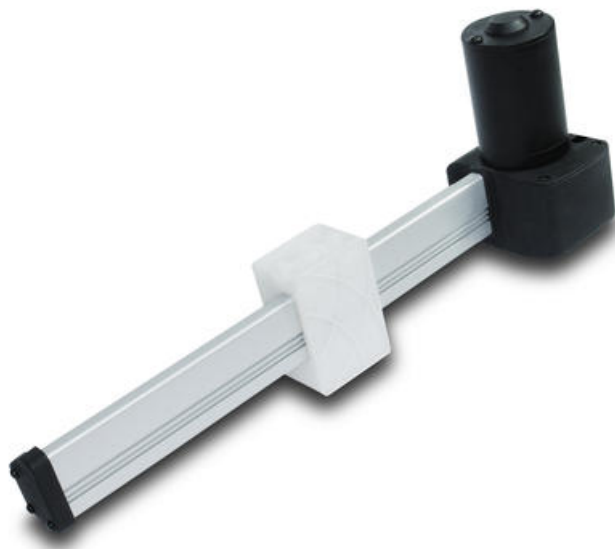
BD61

Lineær aktuator

BD61-XX-A4-XXX.XXX-C11-XXX-XX-X



- 12/24 VDC
- Maks. belastning 6000N Tryk
- Maks. belastning 4000N Træk
- Max. hastighed 33.3 mm/s
- Kapslingsklasse: IP20



PRODUKTBESKRIVELSE

BD61 er en støjsvag og kraftfuld lineær aktuator, der kan håndtere belastninger på op til 6000 N. Den er primært designet til møbler og hjemmepleje og giver mulighed for en lang slaglængde på begrænset installationsplads. Standardversionen leveres med forudindstillede grænseafbrydere.

Der findes valgfrit tilbehør til BD61, så man kan tilpasse den lineære aktuator efter behov:

- Positionsfeedback via Hall-effektsensor x 1 (HS1).
- Positionsfeedback via hall-effektsensor x 2 (HS2).
- Mekanisk bremse (BK)

SPECIFIKATIONER

Back drive force	5000 N
Driftscyklus	10 %
Forsyningsspænding	12 V DC, 24 V DC
Leverandør	MOTTECK
Lydniveau	53 dB
Max. hastighed	4,2 mm/s
Slaglængde max.	1000 mm
Slaglængde min.	100 mm
Temperaturområde fra	-20 °C
Temperaturområde til	65 °C

Trækraft max	4000 N
Trykkraft max	6000 N
