

## BESKYTTELSESGLAS SG-LS

SG-LS-150

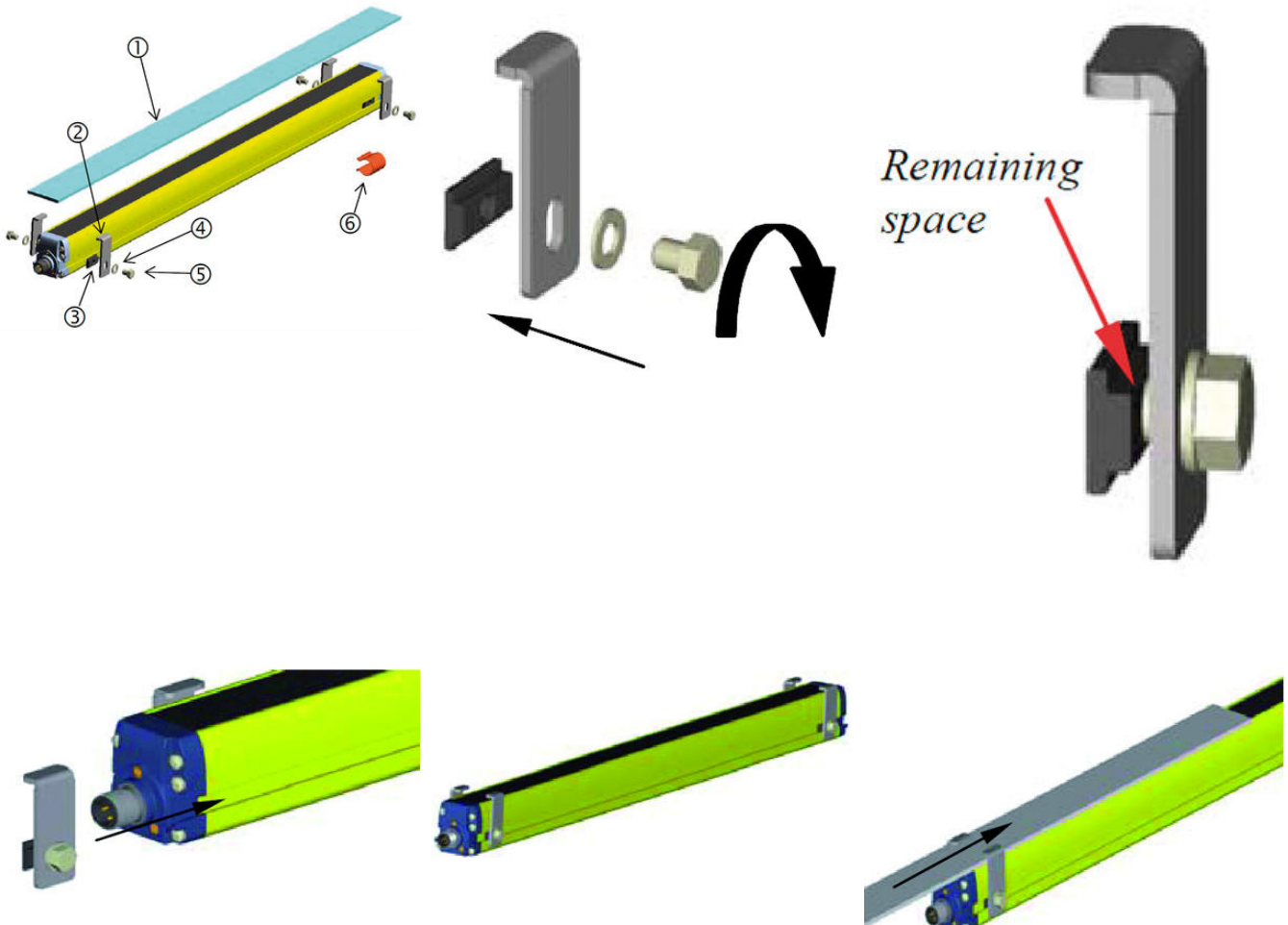
Beskyttelsesglas SG4 150 mm

- Passer til alle typer Datalogic lysgitre
- Beskytter effektivt mod ex. støv, spån og svejsegløder
- SG-LS-glasset kan nemt installeres vha. fastgørelsesbeslagene

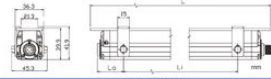
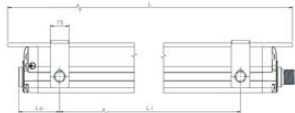
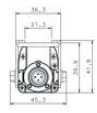
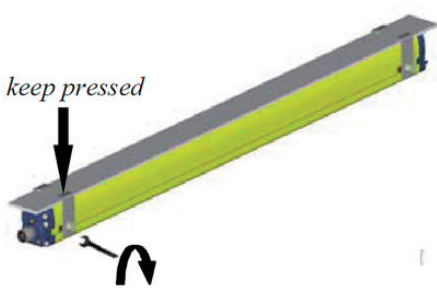


### PRODUKTBESKRIVELSE

Beskyttelsesglas SG-LS fungerer som beskyttelse for lysgittere fra Datalogic. SG-LS kan installeres på et lysgitter og beskytter effektivt mod støv, spån og svejsegløder fra materialer, der ligger tæt på lysgitteret. Med en unik profil og tilgængelighed i mange forskellige længder, passer SG-LS til alle typer lysgitre fra Datalogic. SG-LS-glasset kan nemt installeres vha. fastgørelsesbeslagene, der udnytter sporet på siden af lysstrålebeskytteren.



keep pressed



		Measurement in mm					
		001 0048 DE Hand/Finger protection			EE Body protection		
VERS	L	L1	L2	VERS	L	L1	L2
10	240	90	30	2 000	642	490	75
20	262	93	48	2 000	642	490	175
45	540	400	80	4 000	1042	680	200
60	690	520	75				
75	842	590	115				
90	990	640	175	4 120	1342	490	200
105	1128	740	200				
120	1274	848	200				
130	1422	920	200				
150	1588	995	200				
165	1718	970	200				
180	1860	745	200				