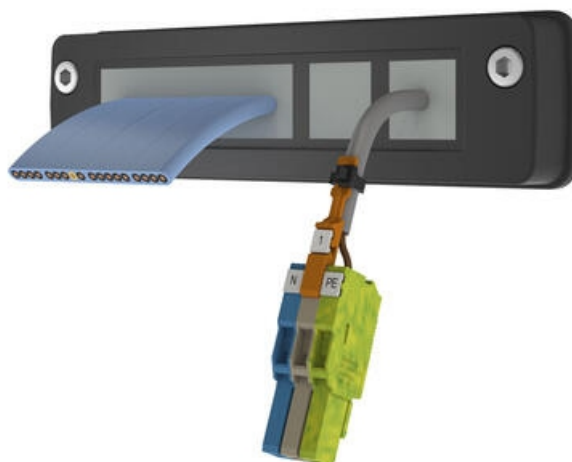


KDSCCLICK KABELGENNEMFØRING FOR FLADKABLER

28700.4

KDS-SR-FB1/A frontramme fladkabler sort

- 3 dele, mange løsninger
- Reduceret installationstid
- Let at anvende
- Højtæthedsklasse IP66
- Nemt kabelindføringssystem



PRODUKTBESKRIVELSE

KDS-SR frontrammen kan monteres direkte i tavlen.

Efter at rammen er monteret, kan kablerne nemt føres igennem og blive monteret og aflastet i de tilhørende indsats.

Derefter kan den valgfrie indvendige KDS-IVR låseramme monteres.

Den fastgøres og sikres ved hjælp af de fire fastgørelsesskruer på frontrammen.

KDS indlæggene benyttes til at sikre en tæt og korrekt anvendelse af KDS-SR frontrammen sammen med de valgte pakninger

Hurtig montering fra indersiden til ydersiden uden åbning af tavlen, selv for ændringer eller servicering

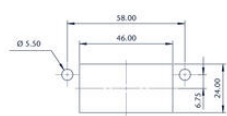
Intelligent opdeling af pakningerne, for en perfekt pasform omkring kablerne og ledningerne

Sikker og nem installation med et klart "Feedback", ét klik bekræfter, at indlægget er monteret korrekt i frontrammen og klar til pakningerne og kablerne.

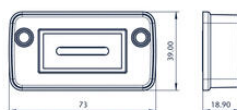
SPECIFIKATIONER

IP-klasse	IP66
Farve	Sort
Længde	73 mm
Montage	Skrue
Bredde	39 mm
Godkendelser	cUL, UL
Højde	18,9 mm
NEMA class	4x
Fastgørelsesskruer str.	M5
Bredde af udskæring	24 mm
Moment på fastgørelsesskruer	3 Nm

Diameter på skruehullerne	5,5 mm
Længde af udskæring	46 mm
Antal skruehuller	2 pc
Flammeklasse	V-0
Materiale	Polyurethan
Glasfiberforstærket	Ja
Temperaturområde drift fra	-40 °C
Halogenfri	Ja
Materiale	Polyamid
Temperaturområde drift til	120 °C
Silikonefri	Ja
UL test standard	UL 508
Godkendelser	cUL, UL
cUL test standard	C22.2 No. 14-95
Pakningsstørrelse	1 pc
Oprindelsesland	DE
Tariff code	39259020
Vægt	31,7 g



Screw for usage: ISO 4762 / DIN 912



Torque for the frame's mounting screw: 3 Nm