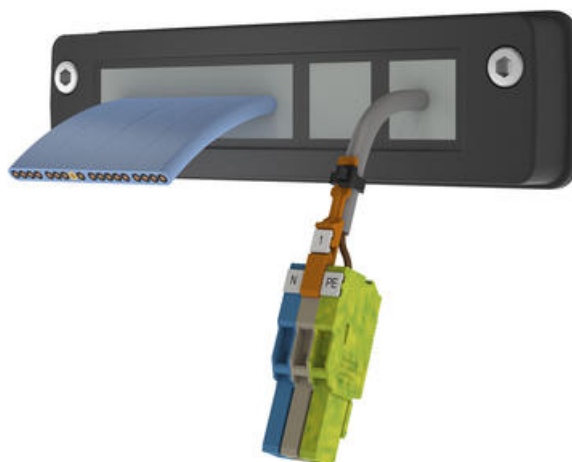


## KDSCCLICK KABELGENNEMFØRING FOR FLADKABLER

28700.4

KDS-SR-FB1/A frontramme fladkabler sort

- 3 dele, mange løsninger
- Reduceret installationstid
- Let at anvende
- Højtæthedsklasse IP66
- Nemt kabelindføringssystem



### PRODUKTBESKRIVELSE

KDS-SR frontrammen kan monteres direkte i tavlen.

Efter at rammen er monteret, kan kablerne nemt føres igennem og blive monteret og aflastet i de tilhørende indsats.

Derefter kan den valgfrie indvendige KDS-IVR låseramme monteres.

Den fastgøres og sikres ved hjælp af de fire fastgørelsesskruer på frontrammen.

KDS indlæggene benyttes til at sikre en tæt og korrekt anvendelse af KDS-SR frontrammen sammen med de valgte pakninger

Hurtig montering fra indersiden til ydersiden uden åbning af tavlen, selv for ændringer eller servicering

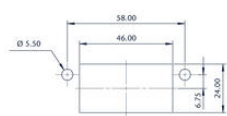
Intelligent opdeling af pakningerne, for en perfekt pasform omkring kablerne og ledningerne

Sikker og nem installation med et klart "Feedback", ét klik bekræfter, at indlægget er monteret korrekt i frontrammen og klar til pakningerne og kablerne.

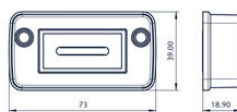
### SPECIFIKATIONER

Montage	Skrue
Farve	Sort
IP-klasse	IP66
Godkendelser	cUL, UL
NEMA class	4x
Længde	73 mm
Bredde	39 mm
Højde	18,9 mm
Længde af udskæring	46 mm
Bredde af udskæring	24 mm
Antal skruehuller	2 pc

<b>Diameter på skruehullerne</b>	5,5 mm
<b>Fastgørelsesskruer str.</b>	M5
<b>Moment på fastgørelsesskruer</b>	3 Nm
<b>Materiale</b>	Polyamid
<b>Glasfiberforstærket</b>	Ja
<b>Flammeklasse</b>	V-0
<b>Materiale</b>	Polyurethan
<b>Silikonefri</b>	Ja
<b>Halogenfri</b>	Ja
<b>Temperaturområde drift fra</b>	-40 °C
<b>Temperaturområde drift til</b>	120 °C
<b>Godkendelser</b>	cUL, UL
<b>UL test standard</b>	UL 508
<b>cUL test standard</b>	C22.2 No. 14-95
<b>Tariff code</b>	39259020
<b>Oprindelsesland</b>	DE
<b>Vægt</b>	31,7 g
<b>Pakningsstørrelse</b>	1 pc



Screw for usage: ISO 4762 / DIN 912



Torque for the frame's mounting screw: 3 Nm