

KDS-KES KABELGENNEMFØRINGSSYSTEM

28630.4

KES 13/24 Flange for skruemontage sort

- Maksimalt antal kabler på minimal plads
- For skruemontering forfra eller bagfra eller med snap on befæstigelse helt uden skruer
- IP66
- Fra -40° C til +90° C



PRODUKTBESKRIVELSE

KDS KES frontrammen kan monteres direkte i tavlen enten med skruer forfra eller bagfra eller klikkes på plads.

Efter at rammen er monteret, kan kablerne nemt føres igennem de tilhørende huller som udover at sikre IP 66 også aflaster kablerne.

Rammen er opbygget med en glasfiberkærne der sikrer stabilitet og holdbarhed og udover denne er lagt en speciel plastickomponent som sikrer høj tæthedsgrad og modstandsdygtighed overfor smuds og snavs

Så tag et kig på valgmulighederne nedenfor og få den løsning der passer til netop din applikation.

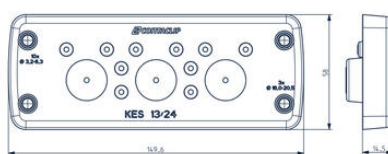
SPECIFIKATIONER

Type	KES
Montage	Skrue på
Farve	Sort
IP-klasse	IP66
NEMA class	4x
Number of cables	13 pc
Number of cables x cable diameter	10 x 3.2mm-6.3mm, 3 x 16.0mm-20.5mm
Længde	149,6 mm
Bredde	58 mm
Installeret højde	14,5 mm
Wall thickness	N/A

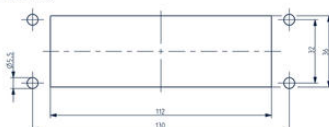
Længde af udskæring	112 mm
Bredde af udskæring	36 mm
Antal skruehuller	4 pc
Diameter på skruehullerne	5,5 mm
Fastgørelsesskruer str.	M5
Moment på fastgørelsesskruer	3 Nm
Materiale	Polyamid 6.6
Glasfiberforstærket	Ja
Flammeklasse	V-0
Materiale	TPE
Silikonefri	Ja
Halogenfri	Ja
Temperaturområde drift fra	-40 °C
Temperaturområde drift til	90 °C
Tariff code	39259020
Oprindelsesland	DE
Vægt	109,1 g
Pakningsstørrelse	10 pc



KES 13/24
 10x Ø1,2 - 6,3mm
 3x Ø16 - 20,5mm



Panel cut-out
 for wall thickness
 1.5 - 2 mm
 (for snap-on attachment)



You can choose one of three attachment options to fit your requirements

1. Screw-on mount



The KES (without threaded bush) is screwed from the outside onto the housing wall.

2. Screw-on mount with threaded bushes and latching clips



Using the latching clips, the KES-G8 latches onto the outside of the housing wall. It is then screwed on from the inside, through the housing wall, using the integrated threaded bushes.

3. Latched (snap-on) mount using latching hooks



The KES-R is latched from outside to the housing wall using the latching clips.