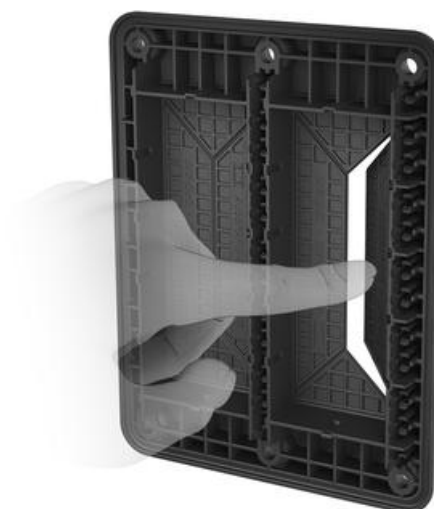


KDS-FP FLANGEPLADESYSTEM

28660.4

KDS-FP 2 x 10/24 flangeplade lukket

- Prisbillig fremtidssikring af dit skab eller tavle
- Samme fleksible systemmuligheder som KDSClick
- IP 66



PRODUKTBESKRIVELSE

KDS FP er den prisbillige lukkede frontramme der monteres som en sikkerhed for, at der let og enkelt efterfølgende kan føres kabler og ledninger ind og ud af tavlen eller kabinettet, uden at skulle til at bore og montere forskruninger efter ibrugtagning.

KDS indlæggene benyttes til at sikre en tæt og korrekt anvendelse af KDS FP frontrammen sammen med de valgte pakninger og kan tilpasses så de passer til de forskellige størrelser pakninger.

Dette sikrer en nem installation med et klart "Feedback", ét klik bekræfter, at indlægget er monteret korrekt i frontrammen og klar til pakningerne og kablerne.

Efter at rammen er blevet åbnet og de forskellige indsats monteret, kan kablerne nemt føres igennem og blive monteret og aflastet.

SPECIFIKATIONER

Montage	Skrue
Farve	Sort
IP-klasse	IP66
NEMA class	4x
Længde	165 mm
Bredde	123 mm
Højde	17,5 mm
Installeret højde	10,5 mm
Antal skruehuller	6 pc

Diameter på skruehullerne	5,5 mm
Fastgørelsesskruer str.	M5
Moment på fastgørelsesskruer	3 Nm
Materiale	Polyamid
Glasfiberforstærket	Ja
Flammeklasse	V-0
Materiale	Polyuretan
Silikonefri	Ja
Halogenfri	Ja
Temperaturområde drift fra	-40 °C
Temperaturområde drift til	120 °C
Tariff code	39259020
Oprindelsesland	DE
Vægt	146 g
Pakningsstørrelse	1 pc

