

## LUFTAKTIVERET SKRÅSÆDEVENTIL 3/8" - 2 1/2"

Serie E290

E290B005  
Skråsædeventil 2/2 NC RG 3/4" BR



### PRODUKTBESKRIVELSE

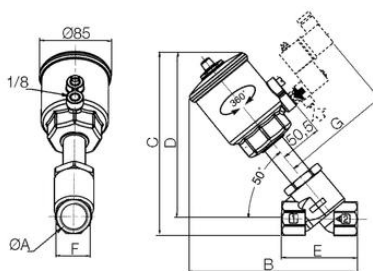
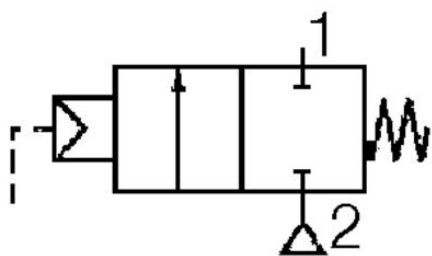
**DENNE SERIE ERSTATTES AF SERIE E290.**

**SE ERSTATNINGEN HER**

### SPECIFIKATIONER

Differenstryk damp max	10 bar
Differenstryk luft max	16 bar
Differenstryk max	16 bar
Differenstryk min	0 bar
Differenstryk olie max	16 bar
Differenstryk vand max	16 bar
Flowkoefficient	9,4
Funktion 1	2/2
Funktion 2	Normalt lukket
Gennemløb	20 mm
Materiale afskrabningtætning	FPM
Materiale aktuator	Glasfiberforstærket polyamid

Materiale stempelstang	Rustfrit stål
Materiale stempelstangstætning	Rustfrit stål 303
Materiale stempeltætning	Messing
Materiale stuffing box	Messing
Materiale stuffing box tætning	PTFE
Materiale tætninger	PTFE
Materiale ventilhus	Bronze
Max flow	157 l/min
Max tryk	16 bar
Medietemperatur fra	-10 °C
Medietemperatur til	184 °C
Styretryk max	10 bar
Styretryk min	4 bar
Temperaturområde fra	-10 °C
Temperaturområde til	60 °C
Tilslutning	3/4 BSP
Tilslutning luft	1/8 BSP
Vægt	1,3 kg
Viskositet max	600 cSt



ØA	B	C	D	E	F	G
3/4	175	186	170	75	32	153