



MAGNETVENTIL, DIREKTE VIRKENDE, 1/4" ELLER 1/2"

Serie 327, 3/2-vejs, universal.

SCG327B001

Magnetventil 3/2 U RG 1/4" 230V 50Hz MS

- Høj kvalitetsventil til krævende opgaver (SIL-3 kan opnås)
- Mange muligheder for spoler, materialer, funktioner og indkapslinger (Incl. ATEX)
- Funktionsdygtig ned til -60°C i omgivelsestemperatur
- 0-16 bars arbejdsområde
- Mulighed for NAMUR tilslutning eller 2/2 funktion



PRODUKTBESKRIVELSE

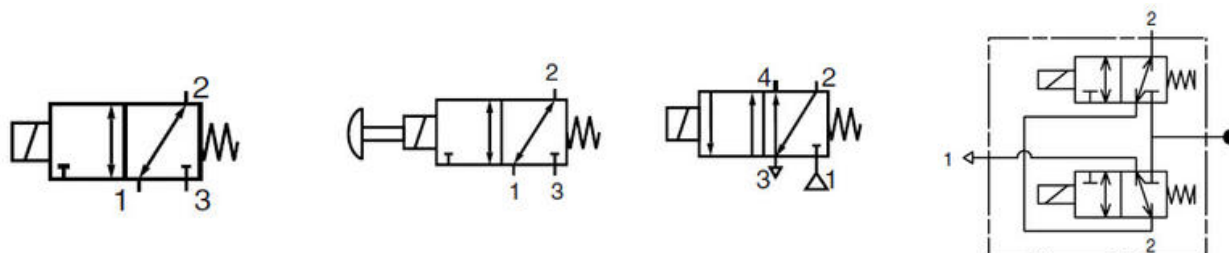
TEKNISK SPECIFIKATION

ASCO Numatics 327-serien er en 3/2- eller 2/2-vejs direkte virkende magnetventil. Den fås i et utal af varianter hvor der kan vælges materiale, strømforbrug og flowbehov. Ventilen er korrosion- og vibrationsbestandig og har en meget høj driftsikkerhed.

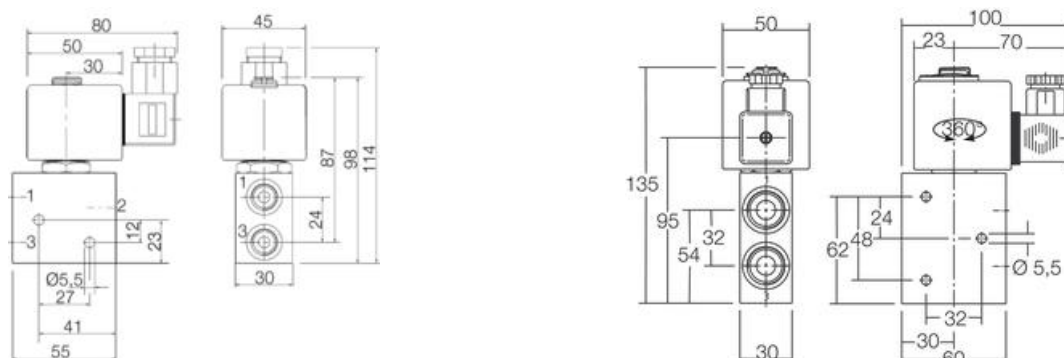
Senest er ventilen opdateret med muligheden for en fluorosilicone-pakning ((F)VMQ) med meget gode temperaturegenskaber. Kombineret med en ekstra stærk fjeder kan ventilen nu operere i temperaturspændet -60°C til +90°C (omgivelse).

Ventilen fås med automatisk eller manual reset og kan leveres med en lang række certifikater alt efter behov inklusiv ATEX, IECEx, CU TR, NEPSI, INMETRO, KOSHA, SIL3, Exida and TÜV.

Maks. tilladt tryk	16 bar	
Maks. viskositet	65 cSt (mm ² /s)	
Responstid	75-100 ms (luft P=6 bar)	
Medie	Luft, gas, vand og olie	
Medietemperatur	-25°C til +60°C, NBR (nitril) -20°C til +120°C, FPM (Viton) -50°C til +60°C, (F)VMQ ((fluoro) silicone)	
Omgivelsestemperatur	-60 °C til +90 °C	
IP-klasse	IP65/66/67	
Standardspændinger	24/48 VDC 24V- 48V 115V - 230V/50/60 Hz Other Voltages on request	
Tilslutning	DIN 43650/A	
Design		
Ventilkrop	Messing	AISI316L SS
Kernerør	Rustfrit 305SS	Rustfrit 305SS
Kerne	Rustfrit 430FSS	Rustfrit 430FSS
Fjeder	Rustfrit 17-7PHSS	Rustfrit 17-7PHSS
Pakninger og sædepakninger	FPM/VMQ/(F)VMQ	FPM/VMQ/(F)VMQ
Glidring	PTFE	PTFE
Spole	Epoxy	Epoxy



DIMENSIONER



BESTILLINGSNUMMER

327-ventilen fås i mange udgaver. Nedenfor ses et udvalg af de mest gængse udgaver. Kontakt os for specielle udgaver f.eks. høje/lave temperaturer, ATEX, NEMA, SIL-3, NAMUR tilslutninger, High-flow, manuel reset funktion, ekstra sikret, andre spændinger med bl.a. lav-energi udgaver, hold-funktion og meget mere.

Artikelnr.	Tilslutning	Lysning	Flow-faktor Kv				Differenstryk bar		Effekt VA/ W		
			2 5 1		1 5 3			vand/luft/gas			
230V/50-60Hz.	24VDC	G	mm	(m ³ /h)	l/min.	(m ³ /h)	l/min.	min.	~/=	~	=
Messing ventilhus FPM/NBR-pakninger											
3/2 - Universal FPM pakninger											
SCG327B001	SCG327B001S3	1/4	5.7	0.43	7.17	0.49	8.17	0	10	0.5-10	0.5-11.6
3/2 - Universal NBR-pakninger											
SCG327A647	SCG327A647S3	1/4	12	1,50	25.0	1.50	25.0	0	10	8-14.1	6.4-14
SCG327A607	SCG327A607S3	1/2	12	1,50	25.0	1.50	25.0	0	10	8-14.1	6.4-14
Rustfrit ventilhus FPM/NBR-pakninger											
3/2 - Universal FPM-pakninger											
SCG327B002	SCG327B002S3	1/4	5.7	0.43	7.17	0.49	8.17	0	10	0.5-10	0.5-11.6
3/2 - Universal NBR-pakninger											
SCG327A648	SCG327A648S3	1/4	12	1,50	25.0	1.50	25.0	0	10	8-14.1	6.4-14
SCG327A608	SCG327A608S3	1/2	12	1,50	25.0	1.50	25.0	0	10	8-14.1	6.4-14

For bestilling eller teknisk support kontakt:

Jakob Thomsen

Produktchef

Tryk & Flow

jakob.thomsen@oemklitso.dk

48 10 64 30

SPECIELLE VERSIONER

- Andre spændinger
- Lavtemperatur ned til -60 °C
- Eksplosionssikrede versioner
- Håndbetjening
- Namur-version

TILBEHØR

- Kabelstik - 18209N21

SPECIFIKATIONER

Differenstryk luft max	10 bar
Differenstryk max	10 bar
Differenstryk min	0 bar

Differenstryk vand max	10 bar
Effektforbrug	10 W
Flowkoefficient	0,45
Funktion 1	3/2
Funktion 2	Universel
Gennemløb	5,7 mm
IP-klasse	IP65
Materiale fjeder	Rustfrit stål
Materiale glidering	PTFE
Materiale sædetætning	FPM
Materiale spole	Epoxy
Materiale stempel	Rustfrit stål
Materiale stempelrør	Rustfrit stål
Materiale tætninger	FPM
Materiale ventilhus	Messing
Max flow	7,5 l/min
Medietemperatur fra	-20 °C
Medietemperatur til	120 °C
Responstid	100 ms
Spænding AC	230 V
Temperaturområde fra	-40 °C
Temperaturområde til	55 °C
Tilkoblingsport 1-2	G1/4
Tilkoblingsport 3	G1/4
Type ventil	Magnetventil
Vægt	0,95 kg
Viskositet max	65 cSt

