



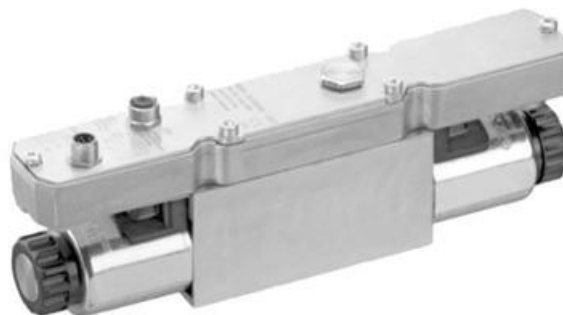
## PROPORTIONALVENTIL, DIREKTE STYRET, AUTOLAKERING

ED07 - 1300 L/min

ED07-R414009623

Proportionalventil, -1 -1 bar, 4-20 mA

- Tryksætning og afblæsning kan kontrolleres individuelt
- Robust design sikrer lang levetid
- Til alle formål
- Optil 1300 l/min
- -1 til 20 bar



### PRODUKTBESKRIVELSE

Proportionalventiler har mange anvendelser bl.a. indenfor autolakering, fabriksautomation, medicinsk udstyr, tog-og jernbane komponenter, motorstyring samt glas- og plastik-støbning.

Elektro-Pneumatiske kontrol ventiler fra Emerson Aventics er ofte kaldt EP-convertere eller proportionalventiler. Ventilerne konverterer et elektrisk signal (fx 0-10 V) til en pneumatisk værdi (fx 0-10 bar). Det pneumatiske output er proportionalt med det elektriske input signal også kaldt set punktet.

Ventilerne i serierne ED02, ED05, ED07 & ED12 fra Emerson Aventics er direkte styrede proportionalventiler. De har et robust design og er velegnede til applikationer, hvor der kræves mange skift i trykket. Anvendelser kan være kontrol af bremsetryk, RPM-kontrol, afbalancering af fx svejsetip.

### SPECIFIKATIONER

<b>Flow-kapacitet</b>	1300 l/min
<b>IP-klasse</b>	IP65
<b>Max arbejdsdruk</b>	3 bar
<b>Medie</b>	Luft
<b>Reguleringsområde max</b>	1 bar
<b>Reguleringsområde min</b>	-1 bar
<b>Spænding DC</b>	24 V
<b>Styresignal</b>	4-20 mA
<b>Vægt</b>	2,05 kg