



## PROPORTIONALVENTIL

### Sentronic HD

G616A

- Til trykregulering af luft og neutrale gasser
- Kontrolområde fra vakuum op til 10 bar
- Flowkapacitet 1.200 l/min
- Med display og Ethernet TCP tilslutning til programmering
- Høj præcision regulering



#### PRODUKTBESKRIVELSE

Sentronic HD er en elektrisk styret proportionalventil med høj nøjagtighed til dem, der leder efter højtydende trykregulering af luft eller neutrale gasser. Gennem digital styring får du mange fordele under installation og opstart, samt udvidede tilpasningsmuligheder for optimal kalibrering.

#### AVANCEREDE FUNKTIONER TIL KRÆVENDE APPLIKATIONER

Sentronic HD er udstyret med en række funktioner, der gør den til det oplagte valg til krævende applikationer. Den har en avanceret PID-algoritme, der giver nøjagtig og stabil trykregulering, uanset ændringer i driftsforhold. Derudover har den en hurtig og pålidelig responstid, hvilket gør den ideel til hurtige processer. Sentronic HD fungerer fantastisk til lækagetestning, præcisionskontrol til testudstyr og laboratoriemiljøer og procesapplikationer.

#### SOFTWARE TIL OPTIMAL KALIBRERING

Sentronic HD er udstyret med en Ethernet TCP-forbindelse for en fleksibel programmeringsmulighed. I kombination med den medfølgende DaS-HD software kan du se proportionalventilens forskellige parametre i realtid og tilpasse ventilen til netop din anvendelse. Softwaren styres direkte fra din computer, og når du har indstillet de ønskede parametre, kan de nemt gemmes i en projektfil til fremtidig adgang.

#### UNIKKE FUNKTIONER OG FUNKTIONER

- Forbedret diagnostik og præcision
- Hysterese +/-0,25% for kontrol og stabilitet
- Industry 4.0 kompatibel
- Minimalt strømforbrug (< 5 Watt)

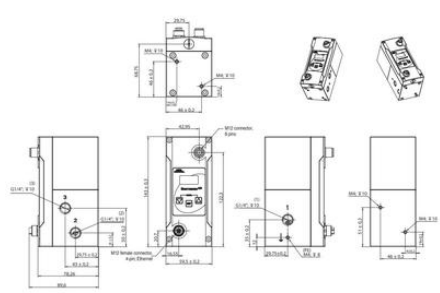
Takket være dens unikke egenskaber og funktioner er Sentronic HD en af de mest avancerede og pålidelige trykregulatorer på markedet. Uanset om du har brug for trykregulering til en industriel applikation eller medicinsk udstyr, vil Sentronic HD give dig den ydeevne og sikkerhed, du har brug for for at holde dine processer kørende problemfrit og effektivt.

#### ROBUST KONSTRUKTION TIL BARSKE MILJØER

Sentronic HD er designet til at modstå barske miljøer og er fremstillet af materialer af høj kvalitet til en robust konstruktion, der modstår stress og vibrationer. Derudover er Sentronic HD brugervenlig og nem at installere, hvilket gør det til en overkommelig løsning til både nye og eksisterende systemer.

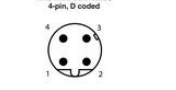
#### SPECIFIKATIONER

Display	Ja
Effektforbrug	5 W
Flowkoefficient	1,12
Gennemløb	6 mm
IP-klasse	IP65
Materiale hus	Aluminium
Materiale indvendige dele	Aluminium, Messing, POM, Rustfrit stål
Materiale tætninger	Viton
Max flow	1200 l/min
Max tryk	12 bar
Medietemperatur fra	0 °C
Medietemperatur til	50 °C
Spænding DC	24 V
Strøm maks	0,24 A
Temperaturområde fra	0 °C
Temperaturområde til	50 °C
Tilslutning	G1/4
Vægt	1,6 kg

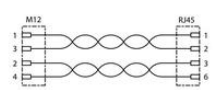


**CONNECTOR PINNING / CABLE WIRING**

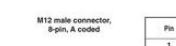
Ethernet TCP/IP programming interface



View on male connector (the device is equipped with a female connector)

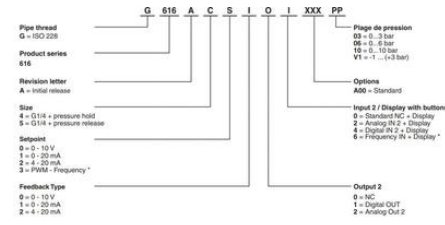


(\*) The use of a shielded cable is recommended.



View on valve

Pin	Description	8-wire cable (Eim, 10 m)
1	Digitaler input	white
2	+24 VDC voltage supply	brown
3	Setpoint ground SEI	green
4	Setpoint SET+ (PWM)	yellow
5	Analog input 2 / Digital input 2 / Frequency input	gray
6	Analog output	pink
7	Ground 24VDC	blue
8	Digital output / Analog output 2	red
Body	EMC screen	shield



Pin	Description	8-wire cable (Eim, 10 m)
1	Digitaler input	white
2	+24 VDC voltage supply	brown
3	Setpoint ground SEI	green
4	Setpoint SET+ (PWM)	yellow
5	Analog input 2 / Digital input 2 / Frequency input	gray
6	Analog output	pink
7	Ground 24VDC	blue
8	Digital output / Analog output 2	red
Body	EMC screen	shield