

TILBEHØR TIL STRØMFORSYNINGER

Beslag, sensorprintkort, batteriholder mm.

ZM1.WALL

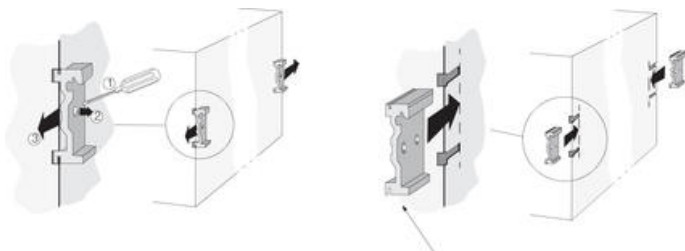
Vægbeslag f. Dimension serien



PRODUKTBESKRIVELSE

Skruebeslag til Silverline-serien

Skruebeslagene er designet til anvendelse, hvor der ikke findes en DIN-skinne, eller når en skinne ikke er tilstrækkelig stabil.



Skruebeslag til Dimension-serien



Skruebeslagene er designet til anvendelse, hvor der ikke findes en DIN-skinne, eller når en skinne ikke er tilstrækkelig stabil. Fjern de eksisterende beslag på enheden, og monter derefter skruerbeslaget i de samme skruehuller.

Sidemonteringsbeslag til Dimension-serien



Sidebeslaget muliggør montering af Dimension-enheden i snævre indkapslinger. Beslaget er i sin basiskonfiguration beregnet til skruemontage. DIN-skinnebeslaget, som er fjernet fra enheden, kan monteres på sidebeslaget for montering på DIN-skinne.

SPECIFIKATIONER

Bredde	8 mm
Højde	143 mm
Dybde	7 mm
Vægt	0,025 kg
Type strømforsyning	tilbehør

