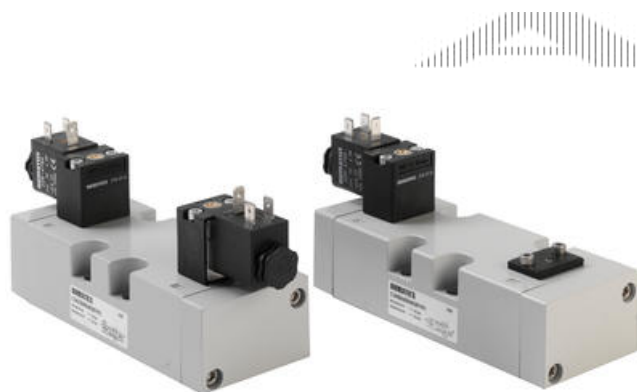


# PNEUMATIKVENTIL TIL KRÆVENDE MILJØER, ISO 3

Serie C34

C34BA400-X  
ISO3-ventil, 5/2 mono, fj.retur



- Lang levetid > 200 millioner cyklusser
- Høj flowkapacitet, 4200 l/min.
- Spool & sleeve funktion
- Upåvirket af støv osv.
- Montage på subbase

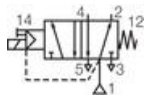
## PRODUKTBESKRIVELSE

Den enestående „spool-and-sleeve“ konstruktion for Asco Numatics kompakte ISO-ventiler gør dem yderst velegnede til anvendelse, hvor der er støv, høje temperaturer, høj overstyringsfrekvens osv. Glideren er i hærdet rustfrit stål og løber fuldkommen frit i et perforeret hus i samme materiale. Fordi tolerancerne er så snævre som 1 µm, er indvendig lækage normalt ubetydelig. Der er ingen O-ringe eller andre tætninger i glidestykket; således garanteres en levetid på 200 millioner omstyringer. Glideren og huset kan nemt udskiftes ved erhvervelse af et servicesæt, og ventilens levetid udvides da med endnu 200 millioner omstyringer. Ventilen påvirkes ikke af støv osv., idet partikler ikke kan sætte sig fast og hurtigt udblæses via aflæsningsportene og forårsager således ingen skade. Udgvæven med Viton® tætninger og luftstyring kan anvendes ved temperaturer op til +150 °C. Spolen i den elektrisk styrede udgave begrænser temperaturanvendelsesområdet, men med en special version kan den anvendes ved over 100° C. Desuden er det nemt at skifte fra intern til ekstern pilotforsyning ved at dreje en tætning i ventilenden.

## TEKNISKE DATA

<b>Medium</b>	Luft og neutrale gasser, smurt eller ikke-smurt, min. 50 µm filtrering
<b>Arbejdstryk</b>	Vakuüm til 10 bar (standardversion)
<b>Pilottryk</b>	1-10 bar (standardversion) 1-16 bar (valgmulighed efter anmodning)
<b>Flow</b>	4400 NI/min. (Cv 4,4)
<b>Strøm</b>	DC: 4,8 W
<b>Omgivelsestemperatur</b>	-10 °C til +50 °C
<b>Reaktionstid</b>	Indkobling 20 ms Udkobling 32 ms
<b>Konstruktion</b>	
<b>Type</b>	Spool-and-sleeve ventil
<b>Hus</b>	Aluminium
<b>Indvendige dele</b>	Ekstra hårdt rustfrit stål
<b>Tætninger</b>	Nitril (NBR) (Viton efter anmodning)
<b>Montering</b>	Baseplade til enkelt- eller manifoldmontering. se side XX.
<b>Funktionssymboler</b>	

5/2 Monostabil, magnet med tilbagefjedring



5/2 Bistabil - magnet aktiveret



5/3 Midterplacering lukket



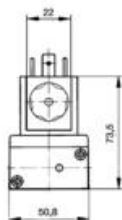
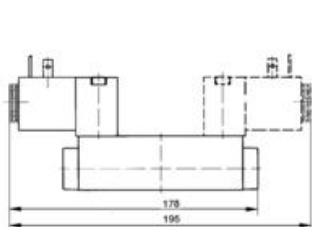
5/3 Midterplacering afblæst



5/3 Midterplacering tryksat



## BEST.NR.



**Ordrenummer** Uden pilotventil/baseplade

**Beskrivelse**

C34ZA4004026Y61

Ventil ISO 3. Kompakt udgave 5/2 magnet med tilbagefjedring. 24 V DC

C34ZB4004026Y61

Ventil ISO 3. Kompakt udgave 5/2 elektrisk styret, bistabil. 24 V DC

C34ZB5004026Y61

Ventil ISO 3. Kompakt udgave 5/3 elektrisk styret. Midterplacering afblæst, 24 V DC

C34ZB6004026Y61

Ventil ISO 3. Kompakt udgave 5/3 elektrisk styret. Midterplacering lukket, 24 V DC

C34ZB7004026Y61

Ventil ISO 3, kompakt udgave 5/3 elektrisk styret. Midterplacering tryksat, 24 V DC

## DIVERSE

### Specialversion

- Andre spændinger ved tilsidesættelse
- Luftstyret ventil
- Spole med M12-kontakt
- Med optisk indikering af glidestykkets stilling
- Tilgangstryk op til 12 bar

### Tilbehør

- Baseplade enkelt og forenelig se side XX.

Mellemlade til drøvling osv.

se side XX

## SPECIFIKATIONER

**Funktion 2**

Fjeder retur

**Funktion 1**

5/2

