

PNEUMATIKVENTIL TIL KRÆVENDE MILJØER, ISO 2

Serie C23

C23BA400-X
ISO2-ventil, 5/2 mono, fj.retur



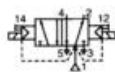
- Lang levetid > 200 millioner cyklusser
- Høj flow-kapacitet, 2800 l/min.
- Spool & sleeve funktion
- Upåvirket af støv osv.
- Montage på subbase

PRODUKTBESKRIVELSE

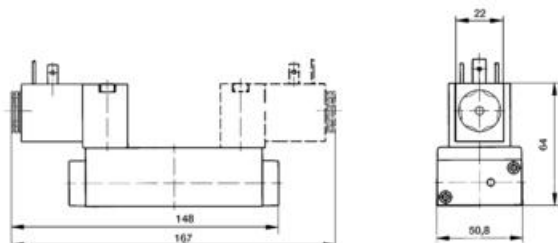
Den enestående Asco Numatics „spool-and-sleeve“ konstruktion for Numatics kompakte ISO-ventiler gør dem yderst velegnede til anvendelse, hvor der er støv, høje temperaturer, høj overstyringsfrekvens osv. Glideren er i hærdet rustfrit stål og løber fuldkommen frit i et perforeret hus i samme materiale. Fordi tolerancerne er så snævre som 1 µm, er indvendig lækage normalt ubetydelig. Der er ingen O-ringe eller andre tætninger i glidestykket; således garanteres en levetid på 200 millioner omstyringer. Glideren og huset kan nemt udskiftes, ved erhvervelse af et servicesæt, og ventilens levetid udvides da med endnu 200 millioner omstyringer. Ventilen påvirkes ikke af støv osv., idet partikler ikke kan sætte sig fast og hurtigt udblæses via aflæsningsportene, og forårsager således ingen skade. Udgaven med Viton® tætninger og luftstyring kan anvendes ved temperaturer op til +150 °C. Spolen i den elektrisk styrede udgave begrænser temperaturanvendelsesområdet, men med en special version kan den anvendes ved over 100° C. Desuden er det nemt at skifte fra intern til ekstern pilotforsyning ved at dreje en tætning i ventilen.

TEKNISKE DATA

Medium	Luft og neutrale gasser, smurt eller ikke-smurt, min. 50 µm filtrering
Arbejdsdruk	Vakuüm til 10 bar
Pilottryk	1-10 bar (standardversion) 1-16 bar (valgmulighed efter anmodning)
Flow	2200 NI/min. (Cv 2,2)
Strøm	DC: 4,8 W
Omgivelsestemperatur	-10 °C til +50 °C
Reaktionstid	Indkobling 20 ms Udkobling 32 ms
Konstruktion	
Type	Spool-and-sleeve ventil
Hus	Aluminium
Indvendige dele	Ekstra hårdt rustfrit stål
Tætninger	Nitril (NBR) (Viton efter anmodning)
Montering	Baseplade til enkelt- eller manifoldmontering
Funktionssymboler	



MÅL



BEST. NR.

Ordrenummer uden pilotventil/baseplade	Beskrivelse
C23ZA4004026Y61	Ventil ISO 2. Kompakt udgave 5/2 magnet med tilbagefjeding. 24 V DC
C23ZB4004026Y61	Ventil ISO 2. Kompakt udgave 5/2 elektrisk, bistabil. 24 V DC
C23ZB5004026Y61	Ventil ISO 2. Kompakt udgave 5/3, midterplacering afblæst. 24 V DC
C23ZB6004026Y61	Ventil ISO 2. Kompakt udgave 5/3, midterplacering lukket. 24 V DC
C23ZB7004026Y61	Ventil ISO 2. Kompakt udgave 5/3, midterplacering tryksat. 24 V DC

Specialversion

- Anden spænding ved tilsidesættelse
- Luftstyret ventil
- Spole med M12-kontakt
- Med optisk indikering af glidestykkets stilling

Tilbehør

- Baseplade enkelt og forenelig se side XX
- Mellemlade til drøvling osv. se side XX

SPECIFIKATIONER

Funktion 2	Fjeder retur
Funktion 1	5/3

