

PNEUMATIKVENTIL TIL KRÆVENDE MILJØER, ISO 1

Serie C12

C12BA400-X
ISO1-ventil, 5/2 mono, fj.retur



- Lang levetid > 200 millioner cyklusser
- Høj flow-kapacitet, 1400 l/min.
- Spool & sleeve funktion
- Upåvirket af støv osv.
- Montage på subbase

PRODUKTBESKRIVELSE

Den enestående „spool-and-sleeve“ konstruktion for Asco Numatics kompakte ISO-ventiler gør dem yderst velegnede til anvendelse, hvor der er støv, høje temperaturer, høj overstyringsfrekvens osv. Glideren er i hærdet rustfrit stål og løber fuldkommen frit i et perforeret hus i samme materiale. Fordi tolerancerne er så snævre som 1 µm, er indvendig lækage normalt ubetydelig. Der er ingen O-ringe eller andre tætninger i glidestykket; således garanteres en levetid på 200 millioner omstyringer. Glidestykket og slangen kan siden nemt udskiftes, ved erhvervelse af et servicesæt, og ventilens levetid udvides da med endnu 200 millioner omstyringer. Ventilen påvirkes ikke af støv osv., idet partikler ikke kan sætte sig fast og hurtigt udblæses via afblæsningsportene, og forårsager således ingen skade. Udgaven med Viton® tætninger og luftstyring kan anvendes ved temperaturer op til +150 °C. Spolen i den elektrisk styrede udgave begrænser temperatur anvendelsesområdet, men med en special version kan den anvendes ved over 100° C. Desuden er det nemt at skifte fra intern til ekstern pilotforsyning ved at dreje en tætning i ventilenden.

TEKNISKE DATA

Medium	Luft og neutrale gasser, smurt eller ikke-smurt, min. 50 µm filtrering
Arbejdsdruk	Vakuüm til 10 bar
Pilottryk	1-10 bar (standardversion) 1-16 bar (valgmulighed efter anmodning)
Flow	1300 NI/min. (Cv 1,3)
Strøm	DC: 2,5 W
Omgivelsestemperatur	-10 °C til +50 °C
Reaktionstid	Indkobling 20 ms Udkobling 32 ms
Konstruktion	
Type	Spool-and-sleeve ventil
Hus	Aluminium
Indvendige dele	Ekstra hårdt rustfrit stål
Tætninger	Nitril (NBR) (Viton efter anmodning)
Montering	Baseplade til enkelt- eller forgreningsmontering (se side xx)
Funktionssymboler	

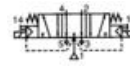
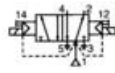
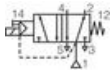
5/2 Monostabil, magnet med tilbagefjedring

5/2 Bistabil - magnet aktiveret

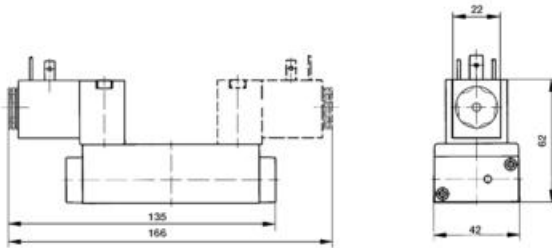
5/3 Midterplacering lukket

5/3 Midterplacering afblæst

5/3 Midterplacering tryksat



MÅL



BEST. NR.

Ordrenr.	Beskrivelse
C12ZA4004026Y61	Ventil ISO 1. Kompakt udgave 5/2 magnet med tilbagefjedring. 24 V DC
C12ZB4004026Y61	Ventil ISO 1. Kompakt udgave 5/2 elektrisk, bistabil. 24 V DC
C12ZB5004026Y61	Ventil ISO 1. Kompakt udgave 5/3, midterplacering afblæst. 24 V DC
C12ZB6004026Y61	Ventil ISO 1. Kompakt udgave 5/3, midterplacering lukket. 24 V DC
C12ZB7004026Y61	Ventil ISO 1. Kompakt udgave 5/3, midterplacering tryksat. 24 V DC

Specialversion

- Anden spænding ved tilsidesættelse
- Luftstyret ventil
- Spole med M12-kontakt

Tilbehør

- Baseplade enkelt og manifold se side XX.

- Mellemlade til drøvling osv. se side XX

SPECIFIKATIONER

Funktion 2	Fjeder retur
Funktion 1	5/2

