

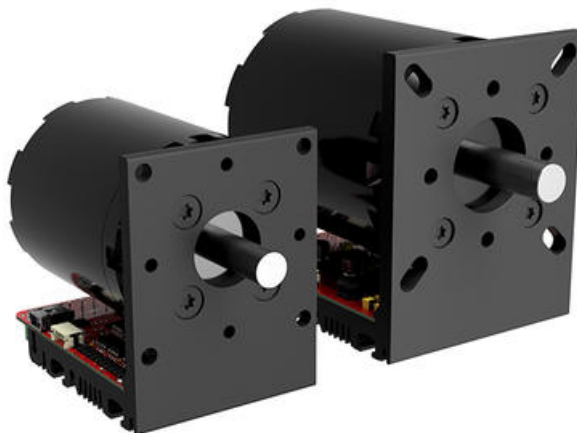
SH-SERIE

Kompakt servomotor

SH100B

Integreret servomotor med åben ramme 0,51Nm

- Højt udgangsmoment
- Kompakt design
- Høj effektivitet
- Omkostningseffektiv



PRODUKTBESKRIVELSE

Simplex Motions motorprogram er baseret på en børsteløs motor med udvendig rotor. I en ekstern rotormotor er det den ydre del af motoren, der roterer, hvilket giver en løftestangeffekt til udgangsakslen. Drevegenskaberne er meget dynamiske med høje momentressourcer selv ved lave hastigheder.

Den integrerede drevelektronik omfatter en svensk patenteret teknologi, som bruger motorens eksisterende magneter til feedback. Motoren er closed loop-styret og har en opløsning på 4096 trin i 1 omdrejning, uden nogen ekstra encoder. Ved hjælp af flere I/O- og softwareindstillinger tilbydes en meget fleksibel funktionalitet.

Sammenlignet med at have en separat motor, enkoder og drevelektronik er Simplex motion-motorer er kompakte med høj ydeevne i forhold til den fysiske størrelse. Installationen er omkostningseffektiv og mindre udsat for fejl i forbindelse med ledningsføring og tilslutninger.

SPECIFIKATIONER

Analoge indgange	4
Digitale indgange	8 pc
Digitale udgange	4 pc
Forsyningsspænding	12 V DC, 24 V DC
Max moment	2 Nm
Max strøm	25 A
Nominal torque	0,51 Nm
Nominel hastighed	3000 omdr/min
Nominel strøm	8 A
Number of pulses per round	4096 pc
Shaft Diameter	8 mm
Vægt	0,5 kg