

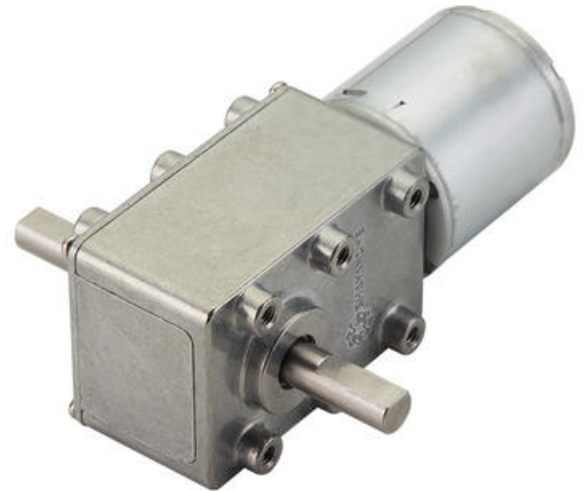
## WG-40GMB

40 mm BLDC-motor med snækkegear

WG-40GM411/75  
WG-40GM TYPE 41 1:75



- Kompakte konstruktionsmål
- Tilbehør til pulssensorer
- Børsteløs motor med indbygget styring



### PRODUKTBESKRIVELSE

Kompakt motor-/gearkassekombination med en bredde på 40 mm.

Børsteløs motor og snækkegear i metal.

Encoder med en eller to kanaler og med forskellige muligheder for impulser pr. omdrejning.

Hyppigt anvendt kombination til miniatureudstyr, medicinske applikationer, måleinstrumenter osv.

### SPECIFIKATIONER

<b>Forsyningsspænding</b>	12 V DC
<b>Nominal torque</b>	0,2946 Nm
<b>Nominel hastighed</b>	26,7 omdr/min