

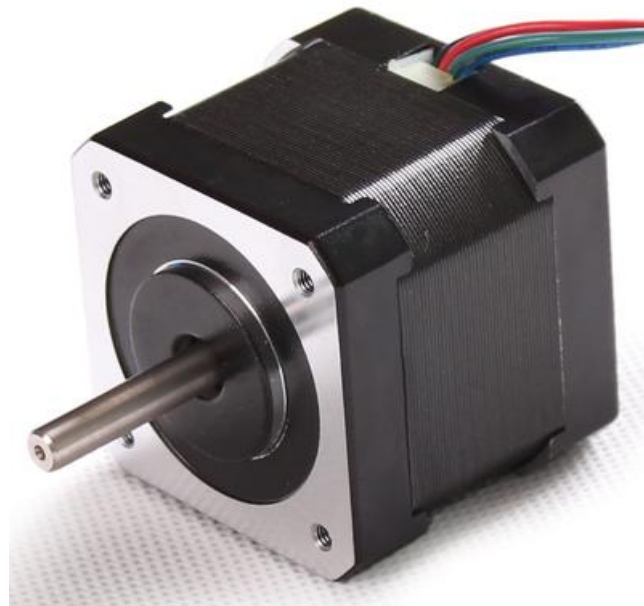
**FL423P**

Hybrid stepmotor 3-faset 1,2° (nema 17)

FL423P24-0903A



- Stille og jævnt kørende
- Encoder, gear og bremse som ekstraudstyr

**PRODUKTBESKRIVELSE**

Med sin trinvinkel på 1,2° giver Fullings 3-fasede hybrid stepmotor en mere præcis og i mange tilfælde mere jævn kørsel end den mere almindelige 2-fasede motor. Tilpasset vikling og aksel er almindelige.

Fælles anvendelsesområder er ventilationsudstyr, medicinsk udstyr mm.

**SPECIFIKATIONER**

<b>Antal faser</b>	3
<b>Axial force</b>	10 N
<b>Cable number</b>	3 pc
<b>Front size</b>	42x42 mm
<b>Holding torque</b>	0,08 Nm
<b>Induktans</b>	3,2 mH
<b>Insulation class</b>	B
<b>Insulation resistance</b>	100 MΩ
<b>Integrated control</b>	NIE
<b>IP-klasse</b>	IP30
<b>Kabellængde</b>	300 mm
<b>Længde</b>	24 mm

<b>Modstand</b>	6,2 $\Omega$
<b>Moment of inertia</b>	20 g.cm <sup>2</sup>
<b>Omgivelsestemperatur</b>	od -20°C do +50°C
<b>Phase current</b>	0,9 A
<b>Radial force</b>	28 N
<b>Shaft Diameter</b>	5 mm
<b>Step angle</b>	1,2 °
<b>Størrelse</b>	NEMA 17
<b>Vægt</b>	0,14 kg