

THK SHS SKINNEFØRING MED KUGLEKÆDE

Til lineær bevægelse

SHS15V1SS

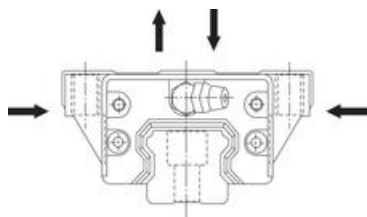


- Håndterer den samme kraft i alle retninger.
- Stille kørsel
- Lille behov for vedligeholdelse
- Meget lav variation i rullemodstand



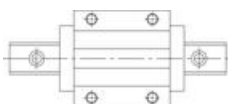
PRODUKTBESKRIVELSE

SHS er en skinneføring til lineær bevægelse fra THK med lige stor bæreevne i alle fire hovedretninger og indeholder desuden THK's kuglekæde.



SHS er en skinneføring med samme lastkapacitet i alle fire retninger. Den kan monteres i alle retninger og indeholder også THK's kuglekæde, som forhindrer kuglerne i at komme i direkte kontakt med hinanden. Dette medvirker til at reducere støj, smøringskrav samt slid og giver vognen en jævn kørsel. Dette giver en meget lang levetid. Udformningen af SHS skinneføringen er den samme som THK's HSR, der betragtes som en global standard.

SHS C



Denne type transport er fire gevind huller til montering af såvel under og over.

SHS V



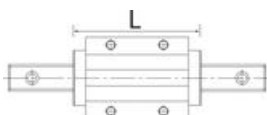
SHS V er en smal vogn, som er egnet til afgrænsede områder, og har monteringshuller på toppen.

SHS R



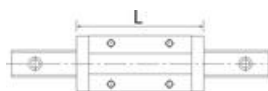
SHS R er en smal vogn med samme installationshøjde som HSR R. Vognen er ideel til afgrænsede områder med montering ovenfra.

SHS LC



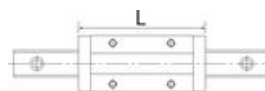
Denne vogn har samme bredde som SHS-C, men er længere. Det højere antal af kugler til kuglelejer giver højere belastning.

SHS LV



Denne vogn har samme bredde som SHS-V, men er længere. Det højere antallet af kugler til kuglelejer giver højere belastning.

SHS LR

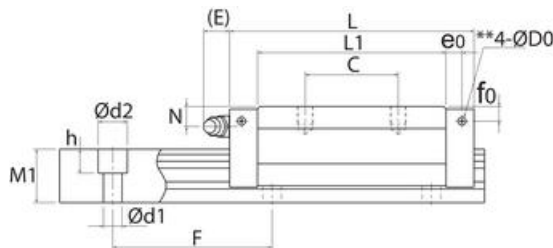
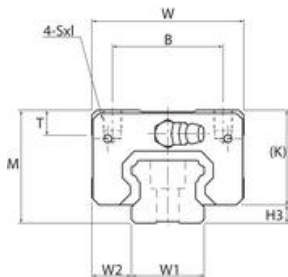


Denne vogn har samme bredde som SHS-R, men er længere. Det højere antal af kugler til kuglelejer giver højere belastning.

SHS-C/LC

SHS20C1SS	30	63	79	53	40	M6	5.4	59	7.2	10	25.4	6.5	12	20	21.5	16.5	60	6
																		*9.5
SHS20LC1SS			98					78										*8.5
SHS25C1SS	36	70	92	57	45	M8	6.8	71	9.1	12	30.2	7.5	12	23	23.5	20	60	7
																		*11
SHS25LC1SS			109					88										*9
SHS30C1SS	42	90	106	72	52	M10	8.5	80	11.5	15	35	8	12	28	31	23	80	9
																		*14
SHS30LC1SS			131					105										*12
SHS35C1SS	48	100	122	82	62	M10	8.5	93	11.5	15	40.5	8	12	34	33	26	80	9
																		*14
SHS35LC1SS			152					123										*12
SHS45C1SS	60	120	140	100	80	M12	10.5	106	14.1	18	51.1	10.5	16	45	37.5	32	105	14
																		*20
SHS45LC1SS			174					140										*17
SHS55C1SS	70	140	171	116	95	M14	12.5	131	16	21	57.3	11	16	53	43.5	38	120	16
																		*23
SHS55LC1SS			213					173										*20
SHS65C1SS	90	170	221	142	110	M16	14.5	175	18.8	24	71	19	16	63	53.5	53	150	18
																		*26
SHS65LC1SS			272					226										*22

SHS-V/LV



Tekniske data

Type	Belastning kN		Max. statisk moment kNm					Vægt	
	C (dyn)	C(stat)	M _A		M _B		M _C	Vogn (kg)	Skinne (kg/m)
			1 vogn	2 vogn	1 vogn	2 vogn			
SHS15V	14.2	24.2	0.175	0.898	0.175	0.898	0.16	0.23	1.3
SHS15LV	17.2	31.9	0.296	1.43	0.296	1.43	0.212	0.29	
SHS20V	22.3	38.4	0.334	1.75	0.334	1.75	0.361	0.46	2.3
SHS20LV	28.1	50.3	0.568	2.8	0.568	2.8	0.473	0.61	
SHS25V	31.7	52.4	0.566	2.75	0.566	2.75	0.563	0.72	3.2
SHS25LV	36.8	64.7	0.848	3.98	0.848	3.98	0.696	0.89	
SHS30V	44.8	66.6	0.786	4.08	0.786	4.08	0.865	1.34	4.5
SHS30LV	54.2	88.8	1.36	6.6	1.36	6.6	1.15	1.66	

SHS35V	62.3	96.6	1.36	6.76	1.38	6.76	1.53	1.9	6.2
SHS35LV	72.9	127	2.34	10.9	2.34	10.9	2.01	2.54	
SHS45V	82.8	126	2.05	10.1	2.05	10.1	2.68	3.24	10.4
SHS45LV	100	166	3.46	16.3	3.46	16.3	3.53	4.19	
SHS55V	128	197	3.96	19.3	3.96	19.3	4.9	5.35	14.5
SHS55LV	161	259	6.68	31.1	6.68	31.1	6.44	6.97	
SHS65V	205	320	8.26	40.4	8.26	40.4	9.4	10.7	23.7
SHS65LV	253	408	13.3	62.6	13.3	62.6	11.9	13.7	

Dimensioner

Type	Ydermål		Vogn					Skinne									
	M	W	L	B	C	Sxl	L ₁	T	K	N	E	W ₁ +/- 0.05	W ₂	M	F	d ₁ * d ₂ * h	
SHS15V1SS	24	34	64.4	26	26	M4X4	48	5.9	21	5.5	5.5	15	9.5	13	60	4.5*7.5*5.3	
SHS15LV1SS			79.4		34		63										
SHS20V1SS	30	44	79	32	36	M5X5	59	8	25.4	6.5	12	20	12	16.5	60	6*9.5*8.5	
SHS20LV1SS			98		50		78										
SHS25V1SS	36	48	92	35	35	M6X6.5	71	8	30.2	7.5	12	23	12.5	20	60	7*11*9	
SHS25LV1SS			109		50		88										
SHS30V1SS	42	60	106	40	40	M8X8	80	8	35	8	12	28	16	23	80	9*14*12	
SHS30LV1SS			131		60		105										
SHS35V1SS	48	70	122	50	50	M8X10	93	14.7	40.5	8	12	34	18	26	80	9*14*12	
SHS35LV1SS			152		72		123										
SHS45V1SS	60	86	140	60	60	M10X15	106	14.9	51.1	10.5	16	45	20.5	32	105	14*20*17	
SHS45LV1SS			174		80		140										
SHS55V1SS	70	100	171	75	75	M12X15	131	19.4	57.3	11	16	53	23.5	38	120	16*23*20	
SHS55LV1SS			213		95		173										
SHS65V1SS	90	126	221	76	70	M16X20	175	19.5	71	19	16	63	31.5	53	150	18*26*22	
SHS65LV1SS			272		120		226										

SHS-R/LR

SHS55R	80	100	171	75	75	M12X18	131	19.4	67.3	21	16	53	23.5	38	120	16*23*20
SHS55LR			213		95		173									

SKINNELÆNGDER

Tabellen nedenfor viser standardlængde og den maksimale længde af skinnen. Hvis længere skinner er nødvendigt, vil den blive opdelt i to eller flere sektioner. Hvis andre længder end dem, der er anført i tabellen er påkrævet, kontakt OEM Automatic Klitsø, EI-afdelingen.



Skinnetype	SHS15	SHS20	SHS25	SHS30	SHS35	SHS45	SHS55	SHS65
Standardlængder(L₀)	160	220	220	280	280	570	780	1270
	220	280	280	360	360	675	900	1570
	280	340	340	440	440	780	1020	2020
	340	400	400	520	520	885	1140	2620
	400	460	460	600	600	990	1260	
	460	520	520	680	680	1095	1380	
	520	580	580	760	760	1200	1500	
	580	640	640	840	840	1305	1620	
	640	700	700	920	920	1410	1740	
	700	760	760	1000	1000	1515	1860	
	760	820	820	1080	1080	1620	1980	
	820	940	940	1160	1160	1725	2100	
	940	1000	1000	1240	1240	1830	2220	
	1000	1060	1060	1320	1320	1935	2340	
	1060	1120	1120	1400	1400	2040	2460	
	1120	1180	1180	1480	1480	2145	2580	
	1180	1240	1240	1560	1560	2250	2700	
	1240	1360	1300	1640	1640	2355	2820	
	1360	1480	1360	1720	1720	2460	2940	
	1480	1600	1420	1800	1800	2565	3060	
	1600	1720	1480	1880	1880	2670		
		1840	1540	1960	1960	2775		
		1960	1600	2040	2040	2880		
		2080	1720	2200	2200	2985		
		2200	1840	2360	2360	3090		
			1960	2520	2520			
			2080	2680	2680			
			2200	2840	2840			
			2320	3000	3000			
			2440					
F	60	60	60	80	80	105	120	150
G	20	20	20	20	20	22.5	30	35
Max. længde	2500	3000	3000	3000	3000	3090	3060	3000

BEST.NR.

For bestillingsnumre kontakt venligst OEM Automatic Klitsø, EI afd.

SPECIFIKATIONER

Bredde	34 mm
Dynamic load	14,2 kN

Højde	24 mm
Længde	64,4 mm
Static load	24,2 kN