

THK SHS SKINNEFØRING MED KUGLEKÆDE

Til lineær bevægelse

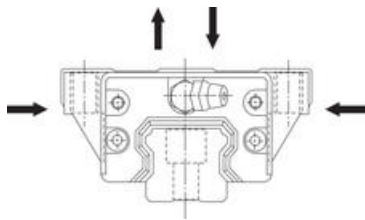
SHS15C
VAGN SHS15C

- Håndterer den samme kraft i alle retninger.
- Stille kørsel
- Lille behov for vedligeholdelse
- Meget lav variation i rullemodstand



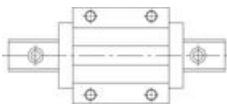
PRODUKTBESKRIVELSE

SHS er en skinneføring til lineær bevægelse fra THK med lige stor bæreevne i alle fire hovedretninger og indeholder desuden THK's kuglekæde.



SHS er en skinneføring med samme lastkapacitet i alle fire retninger. Den kan monteres i alle retninger og indeholder også THK's kuglekæde, som forhindrer kuglerne i at komme i direkte kontakt med hinanden. Dette medvirker til at reducere støj, smøringskrav samt slid og giver vognen en jævn kørsel. Dette giver en meget lang levetid. Udformningen af SHS skinneføringen er den samme som THK's HSR, der betragtes som en global standard.

SHS C



Denne type transport er fire gevind huller til montering af såvel under og over.

SHS V



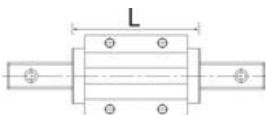
SHS V er en smal vogn, som er egnet til afgrænsede områder, og har monteringshuller på toppen.

SHS R



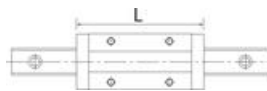
SHS R er en smal vogn med samme installationshøjde som HSR R. Vognen er ideel til afgrænsede områder med montering ovenfra.

SHS LC



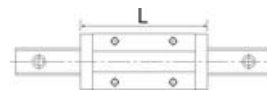
Denne vogn har samme bredde som SHS-C, men er længere. Det højere antal af kugler til kuglelejer giver højere belastning.

SHS LV



Denne vogn har samme bredde som SHS-V, men er længere. Det højere antal af kugler til kuglelejer giver højere belastning.

SHS LR

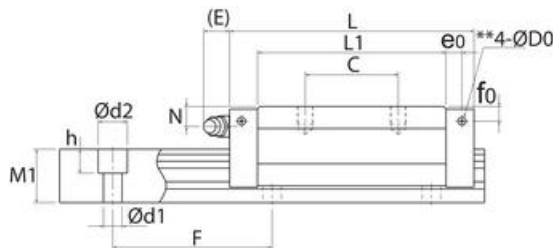
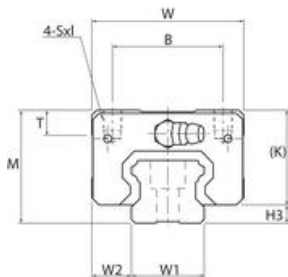


Denne vogn har samme bredde som SHS-R, men er længere. Det højere antal af kugler til kuglelejer giver højere belastning.

SHS-C/LC

| | | | | | | | | | | | | | | | | | | |
|-------------------|----|-----|-----|-----|-----|-----|------|-----|------|----|------|------|----|----|------|------|-----|------|
| SHS20C1SS | 30 | 63 | 79 | 53 | 40 | M6 | 5.4 | 59 | 7.2 | 10 | 25.4 | 6.5 | 12 | 20 | 21.5 | 16.5 | 60 | 6 |
| | | | | | | | | | | | | | | | | | | *9.5 |
| SHS20LC1SS | | | 98 | | | | | 78 | | | | | | | | | | *8.5 |
| SHS25C1SS | 36 | 70 | 92 | 57 | 45 | M8 | 6.8 | 71 | 9.1 | 12 | 30.2 | 7.5 | 12 | 23 | 23.5 | 20 | 60 | 7 |
| | | | | | | | | | | | | | | | | | | *11 |
| SHS25LC1SS | | | 109 | | | | | 88 | | | | | | | | | | *9 |
| SHS30C1SS | 42 | 90 | 106 | 72 | 52 | M10 | 8.5 | 80 | 11.5 | 15 | 35 | 8 | 12 | 28 | 31 | 23 | 80 | 9 |
| | | | | | | | | | | | | | | | | | | *14 |
| SHS30LC1SS | | | 131 | | | | | 105 | | | | | | | | | | *12 |
| SHS35C1SS | 48 | 100 | 122 | 82 | 62 | M10 | 8.5 | 93 | 11.5 | 15 | 40.5 | 8 | 12 | 34 | 33 | 26 | 80 | 9 |
| | | | | | | | | | | | | | | | | | | *14 |
| SHS35LC1SS | | | 152 | | | | | 123 | | | | | | | | | | *12 |
| SHS45C1SS | 60 | 120 | 140 | 100 | 80 | M12 | 10.5 | 106 | 14.1 | 18 | 51.1 | 10.5 | 16 | 45 | 37.5 | 32 | 105 | 14 |
| | | | | | | | | | | | | | | | | | | *20 |
| SHS45LC1SS | | | 174 | | | | | 140 | | | | | | | | | | *17 |
| SHS55C1SS | 70 | 140 | 171 | 116 | 95 | M14 | 12.5 | 131 | 16 | 21 | 57.3 | 11 | 16 | 53 | 43.5 | 38 | 120 | 16 |
| | | | | | | | | | | | | | | | | | | *23 |
| SHS55LC1SS | | | 213 | | | | | 173 | | | | | | | | | | *20 |
| SHS65C1SS | 90 | 170 | 221 | 142 | 110 | M16 | 14.5 | 175 | 18.8 | 24 | 71 | 19 | 16 | 63 | 53.5 | 53 | 150 | 18 |
| | | | | | | | | | | | | | | | | | | *26 |
| SHS65LC1SS | | | 272 | | | | | 226 | | | | | | | | | | *22 |

SHS-V/LV



Tekniske data

| Type | Belastning kN | | Max. statisk moment kNm | | | | | Vægt | |
|----------------|---------------|---------|-------------------------|--------|----------------|--------|----------------|-----------|---------------|
| | C (dyn) | C(stat) | M _A | | M _B | | M _C | Vogn (kg) | Skinne (kg/m) |
| | | | 1 vogn | 2 vogn | 1 vogn | 2 vogn | | | |
| SHS15V | 14.2 | 24.2 | 0.175 | 0.898 | 0.175 | 0.898 | 0.16 | 0.23 | 1.3 |
| SHS15LV | 17.2 | 31.9 | 0.296 | 1.43 | 0.296 | 1.43 | 0.212 | 0.29 | |
| SHS20V | 22.3 | 38.4 | 0.334 | 1.75 | 0.334 | 1.75 | 0.361 | 0.46 | 2.3 |
| SHS20LV | 28.1 | 50.3 | 0.568 | 2.8 | 0.568 | 2.8 | 0.473 | 0.61 | |
| SHS25V | 31.7 | 52.4 | 0.566 | 2.75 | 0.566 | 2.75 | 0.563 | 0.72 | 3.2 |
| SHS25LV | 36.8 | 64.7 | 0.848 | 3.98 | 0.848 | 3.98 | 0.696 | 0.89 | |
| SHS30V | 44.8 | 66.6 | 0.786 | 4.08 | 0.786 | 4.08 | 0.865 | 1.34 | 4.5 |
| SHS30LV | 54.2 | 88.8 | 1.36 | 6.6 | 1.36 | 6.6 | 1.15 | 1.66 | |

| | | | | | | | | | |
|----------------|------|------|------|------|------|------|------|------|------|
| SHS35V | 62.3 | 96.6 | 1.36 | 6.76 | 1.38 | 6.76 | 1.53 | 1.9 | 6.2 |
| SHS35LV | 72.9 | 127 | 2.34 | 10.9 | 2.34 | 10.9 | 2.01 | 2.54 | |
| SHS45V | 82.8 | 126 | 2.05 | 10.1 | 2.05 | 10.1 | 2.68 | 3.24 | 10.4 |
| SHS45LV | 100 | 166 | 3.46 | 16.3 | 3.46 | 16.3 | 3.53 | 4.19 | |
| SHS55V | 128 | 197 | 3.96 | 19.3 | 3.96 | 19.3 | 4.9 | 5.35 | 14.5 |
| SHS55LV | 161 | 259 | 6.68 | 31.1 | 6.68 | 31.1 | 6.44 | 6.97 | |
| SHS65V | 205 | 320 | 8.26 | 40.4 | 8.26 | 40.4 | 9.4 | 10.7 | 23.7 |
| SHS65LV | 253 | 408 | 13.3 | 62.6 | 13.3 | 62.6 | 11.9 | 13.7 | |

Dimensioner

| Type | Ydermål | | Vogn | | | | | Skinne | | | | | | | | | |
|-------------------|---------|-----|------|----|-----|--------|----------------|--------|------|------|-----|----------------------------|----------------|------|-----|-------------------------------------|--|
| | M | W | L | B | C | Sxl | L ₁ | T | K | N | E | W ₁ +/- 0.05 | W ₂ | M | F | d ₁ * d ₂ * h | |
| SHS15V1SS | 24 | 34 | 64.4 | 26 | 26 | M4X4 | 48 | 5.9 | 21 | 5.5 | 5.5 | 15 | 9.5 | 13 | 60 | 4.5*7.5*5.3 | |
| SHS15LV1SS | | | 79.4 | | 34 | | 63 | | | | | | | | | | |
| SHS20V1SS | 30 | 44 | 79 | 32 | 36 | M5X5 | 59 | 8 | 25.4 | 6.5 | 12 | 20 | 12 | 16.5 | 60 | 6*9.5*8.5 | |
| SHS20LV1SS | | | 98 | | 50 | | 78 | | | | | | | | | | |
| SHS25V1SS | 36 | 48 | 92 | 35 | 35 | M6X6.5 | 71 | 8 | 30.2 | 7.5 | 12 | 23 | 12.5 | 20 | 60 | 7*11*9 | |
| SHS25LV1SS | | | 109 | | 50 | | 88 | | | | | | | | | | |
| SHS30V1SS | 42 | 60 | 106 | 40 | 40 | M8X8 | 80 | 8 | 35 | 8 | 12 | 28 | 16 | 23 | 80 | 9*14*12 | |
| SHS30LV1SS | | | 131 | | 60 | | 105 | | | | | | | | | | |
| SHS35V1SS | 48 | 70 | 122 | 50 | 50 | M8X10 | 93 | 14.7 | 40.5 | 8 | 12 | 34 | 18 | 26 | 80 | 9*14*12 | |
| SHS35LV1SS | | | 152 | | 72 | | 123 | | | | | | | | | | |
| SHS45V1SS | 60 | 86 | 140 | 60 | 60 | M10X15 | 106 | 14.9 | 51.1 | 10.5 | 16 | 45 | 20.5 | 32 | 105 | 14*20*17 | |
| SHS45LV1SS | | | 174 | | 80 | | 140 | | | | | | | | | | |
| SHS55V1SS | 70 | 100 | 171 | 75 | 75 | M12X15 | 131 | 19.4 | 57.3 | 11 | 16 | 53 | 23.5 | 38 | 120 | 16*23*20 | |
| SHS55LV1SS | | | 213 | | 95 | | 173 | | | | | | | | | | |
| SHS65V1SS | 90 | 126 | 221 | 76 | 70 | M16X20 | 175 | 19.5 | 71 | 19 | 16 | 63 | 31.5 | 53 | 150 | 18*26*22 | |
| SHS65LV1SS | | | 272 | | 120 | | 226 | | | | | | | | | | |

SHS-R/LR

| | | | | | | | | | | | | | | | | |
|----------------|----|-----|-----|----|----|--------|-----|------|------|----|----|----|------|----|-----|----------|
| SHS55R | 80 | 100 | 171 | 75 | 75 | M12X18 | 131 | 19.4 | 67.3 | 21 | 16 | 53 | 23.5 | 38 | 120 | 16*23*20 |
| SHS55LR | | | 213 | | 95 | | 173 | | | | | | | | | |

SKINNELÆNGDER

Tabellen nedenfor viser standardlængde og den maksimale længde af skinnen. Hvis længere skinner er nødvendigt, vil den blive opdelt i to eller flere sektioner. Hvis andre længder end dem, der er anført i tabellen er påkrævet, kontakt OEM Automatic Klitsø, EI-afdelingen.



| Skinnetype | SHS15 | SHS20 | SHS25 | SHS30 | SHS35 | SHS45 | SHS55 | SHS65 |
|---------------------------------------|-------|-------|-------|-------|-------|-------|-------|-------|
| Standardlængder(L₀) | 160 | 220 | 220 | 280 | 280 | 570 | 780 | 1270 |
| | 220 | 280 | 280 | 360 | 360 | 675 | 900 | 1570 |
| | 280 | 340 | 340 | 440 | 440 | 780 | 1020 | 2020 |
| | 340 | 400 | 400 | 520 | 520 | 885 | 1140 | 2620 |
| | 400 | 460 | 460 | 600 | 600 | 990 | 1260 | |
| | 460 | 520 | 520 | 680 | 680 | 1095 | 1380 | |
| | 520 | 580 | 580 | 760 | 760 | 1200 | 1500 | |
| | 580 | 640 | 640 | 840 | 840 | 1305 | 1620 | |
| | 640 | 700 | 700 | 920 | 920 | 1410 | 1740 | |
| | 700 | 760 | 760 | 1000 | 1000 | 1515 | 1860 | |
| | 760 | 820 | 820 | 1080 | 1080 | 1620 | 1980 | |
| | 820 | 940 | 940 | 1160 | 1160 | 1725 | 2100 | |
| | 940 | 1000 | 1000 | 1240 | 1240 | 1830 | 2220 | |
| | 1000 | 1060 | 1060 | 1320 | 1320 | 1935 | 2340 | |
| | 1060 | 1120 | 1120 | 1400 | 1400 | 2040 | 2460 | |
| | 1120 | 1180 | 1180 | 1480 | 1480 | 2145 | 2580 | |
| | 1180 | 1240 | 1240 | 1560 | 1560 | 2250 | 2700 | |
| | 1240 | 1360 | 1300 | 1640 | 1640 | 2355 | 2820 | |
| | 1360 | 1480 | 1360 | 1720 | 1720 | 2460 | 2940 | |
| | 1480 | 1600 | 1420 | 1800 | 1800 | 2565 | 3060 | |
| | 1600 | 1720 | 1480 | 1880 | 1880 | 2670 | | |
| | | 1840 | 1540 | 1960 | 1960 | 2775 | | |
| | | 1960 | 1600 | 2040 | 2040 | 2880 | | |
| | | 2080 | 1720 | 2200 | 2200 | 2985 | | |
| | | 2200 | 1840 | 2360 | 2360 | 3090 | | |
| | | | 1960 | 2520 | 2520 | | | |
| | | | 2080 | 2680 | 2680 | | | |
| | | | 2200 | 2840 | 2840 | | | |
| | | | 2320 | 3000 | 3000 | | | |
| | | | 2440 | | | | | |
| F | 60 | 60 | 60 | 80 | 80 | 105 | 120 | 150 |
| G | 20 | 20 | 20 | 20 | 20 | 22.5 | 30 | 35 |
| Max. længde | 2500 | 3000 | 3000 | 3000 | 3000 | 3090 | 3060 | 3000 |

BEST.NR.

For bestillingsnumre kontakt venligst OEM Automatic Klitsø, EI afd.

SPECIFIKATIONER

| | |
|---------------------|---------|
| Bredde | 47 mm |
| Dynamic load | 14,2 kN |

| | |
|--------------------|---------|
| Højde | 24 mm |
| Længde | 64,4 mm |
| Static load | 24,2 kN |