

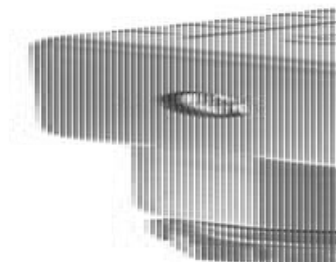
## DIFFERENSPRESSOSTAT, MARINE

Model PSTD

PSTD4

Diff.pressostat 0-4 bar 2xG1/4F

- Differenstryk 0...4 el. 0...6 bar
- Gevind eller flangetilslutning
- Robust og kompakt design
- GL



### PRODUKTBESKRIVELSE

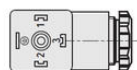
Trafag pressostater bruges, når man ønsker at kontrollere eller overvåge et tryk via et elektrisk on/off-signal. I mekaniske pressostater påvirker målesensoren en elektrisk microswitch, når trykket når den indstillede kontaktværdi. Differenspressostaten fungerer på samme måde, og den bruges til at måle trykfald / trykforskel henover f.eks. et filter.

Måleprincippet i PSTD-modellen er en bælg. Det er tydeligt markeret, hvor man tilslutter hhv det høje tryk og det lave tryk (HP og LP). Det solide og robuste design gør, at pressostaterne fra Trafag kan bruges til hydrauliksystemer, i marineindustrien og til andre industrielle applikationer. PSTD fås med indvendigt gevind, eller som option med flangetilslutning for montering på ventilblok.

### SPECIFIKATIONER

|                                       |                    |
|---------------------------------------|--------------------|
| <b>Chok, mekanisk</b>                 | 50 g / 11 ms       |
| <b>Differenstryk</b>                  | 0...4 bar          |
| <b>Driftstemperatur</b>               | -25...85°C         |
| <b>Driftstryk</b>                     | -1...6 bar         |
| <b>Elektrisk tilslutning</b>          | DIN EN175301-803-A |
| <b>Gentagelsesnøjagtighed, typisk</b> | ±1% FS             |
| <b>Godkendelser, marine</b>           | GL                 |
| <b>Hysterese</b>                      | 0,2 bar            |
| <b>IP-klasse</b>                      | IP65               |
| <b>Justering</b>                      | Justeringskrue     |
| <b>Kontakt</b>                        | Skiftekontakt      |

|                            |                                      |
|----------------------------|--------------------------------------|
| Levetid for microswitch    | 1 mio cykler                         |
| Luffugtighed max           | 95 % Rh                              |
| Materiale                  | Messing                              |
| Materiale, sensor          | Bronze                               |
| Max overtryk               | 8 bar                                |
| Medietemperatur fra        | -25 °C                               |
| Medietemperatur til        | 120 °C                               |
| Montagemoment              | Max 25 Nm                            |
| Sensorteknologi            | Bælg                                 |
| Temperaturområde lager fra | -40 °C                               |
| Temperaturområde lager til | 85 °C                                |
| Trykområde max             | 4 bar                                |
| Trykområde min             | 0 bar                                |
| Tryktilslutning            | G1/4 F                               |
| Type pressostat            | Differenstryk, Marine                |
| Vægt                       | 800 g                                |
| Vibration, resonans        | ±1,6 mm (5...25Hz), 4 g (25...100Hz) |



DIN 43650-5

