

DRØVLEVENTIL I SYREFAST STÅL

Serie 66 000

66062 1/8

Drøvleventil, syrefast, RG 1/8"

- Syrefast stål AISI 316L
- Trykområde op til 25 bar
- Temperaturområde -10 til +120°C

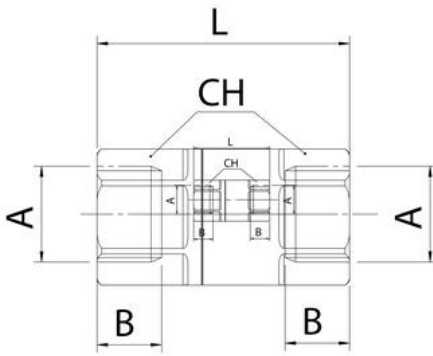


PRODUKTBESKRIVELSE

Serie 66000 er funktionsfittings lavet i rustfri stål AISI 316L. Serien indeholder: flow kontrol til cylindre, lige og banjo-koblinger, kontradrøvleventiler til ventiler, hurtigtømningsventiler samt minikugleventiler. Serie 66000 kan bruges i saltholdige omgivelser og på maskiner som jævnligt skal vaskes med aggressive rengøringsmidler. Serien bruges i forbindelse med: - Mejerier - Kemisk-, petrokemisk- og pharma-industri - Medicinal industri - Inerte gasser - Vakuumbeskyttede applikationer

SPECIFIKATIONER

Form / Type	I
Gevind type test	Cylindrisk
Godkendelser	PED, REACH, RoHS
Materiale body	Syrefast
Materiale fjeder	Rustfrit stål 316
Materiale membran	FKM
Pakningsstørrelse	2 pc
Temperaturområde fra	-10 °C
Temperaturområde til	120 °C
Tilslutning	G1/8
Trykområde max	25 bar
Trykområde min	0,3 bar



	A	B	L	CH
66062 1/8	1/8	9	38	16
66062 1/4	1/4	10,5	38	16
66062 3/8	3/8	13	44	19
66062 1/2	1/2	15	50	24