

## LIGE MUFFER I SYREFAST STÅL

Serie 62 000

62300 1/8

Muffe, syrefast, Indv. RG 1/8"

- Syrefast stål AISI 316L
- Trykområde op til 140 bar
- Temperaturområde -110 til +300°C

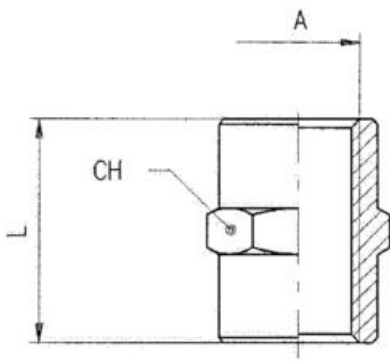


### PRODUKTBESKRIVELSE

Serie 62000 er gevind-adapterer udført i rustfri stål AISI 316L. Der er en stor række mulige sammenbygninger med nipler, T- og L-koblinger. Serie 62000 kan tåle høje tryk op til 140 bar i temperaturområdet -110 C til +300 C. - Mejerier - Drikke- og fødevarer - Kemisk-, petrokemisk- og pharma-industri - Medicinal industri - Printere og blæk - Vakuüm applikationer

### SPECIFIKATIONER

Form / Type	I
Gevind type test	Konisk
Godkendelser	PED, REACH, RoHS
Materiale body	Rustfrit stål 316L
Pakningsstørrelse	10 pc
Temperaturområde fra	-110 °C
Temperaturområde til	300 °C
Tilslutning	1/8"NPT
Trykområde max	140 bar
Trykområde min	-0,99 bar



	A	L	CH
62300 1/8	1/8	15	14
62300 1/4	1/4	22	17
62300 3/8	3/8	24	22
62300 1/2	1/2	30	27
62300 3/4	3/4	32	32