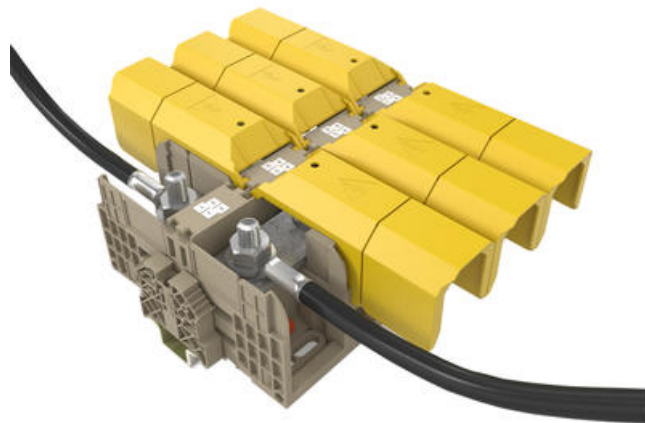


HSKG BOLTEKLEMMER OP TIL 300MM²

17170.2

Klemme 35mm² HSKG 35/M6/B/B 2 x M6 bolt

- Materiale polyamid 6.6
- For direkte montage & TS35
- Flamme hæmmende iht. UL 94 V0



PRODUKTBEKRIVELSE

Den nyeste generation af bolteklemmer fra CONTA-CLIP tilbyder sikre forbindelser til alle høje belastninger og strømme.

HSKG-bolteklemmerne er tilgængelige med M6, M8, M10 og M12 bolte og en nominal strøm fra 125 A til 520A ved en nominal spænding på 1000 V.

Det tilladte tværsnit spænder fra 2,5 mm² til 300 mm².

Når klemmerne bruges sammen med de hængslede ADH-afdækninger / dæksler, giver HSKG-bolteklemmerne fremragende finger- og berøringsbeskyttelse. ADH coveret er let at montere; det klikker simpelthen ind i rækkeklommens sidevægge, når det lukkes.

På denne hurtige og pålidelige måde garanteres altid berøringsbeskyttelse af tilslutningsklemmerne.

Yderligere funktioner inkluderer -

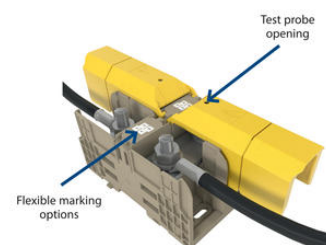
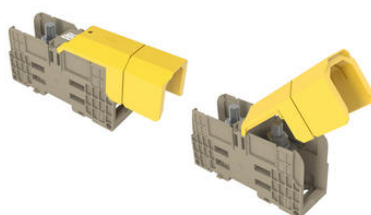
- Målepunkt placeret på ADH-dækslerne for at tillade sonder at måle på klemmen med uden at kompromittere berøringsbeskyttelsen.
- For direkte montage eller på DIN-skinne.
- Interlocking system imellem klemmerne sikrer høj stabilitet af den samlede løsning.
- Mulighed for kortslutningslasker

SPECIFIKATIONER

Tværsnit	35 mm ²
Farve	Beige
Nominal spænding IEC	1000 V
Nominal strøm IEC	125 A
Montage	TS 35/7,5
Nominal impuls spænding	8 kV

Overspændingskategori	III
Miljøklasse	3
Godkendelser	UL, CSA, CSA US, cUL, KEMA KUR
Længde	107 mm
Bredde	27 mm
Højde monteret på TS 35/7,5	51 mm
Højde med TW / ADH afdækninger	60 mm
Length with TW/ADH	131 mm
Contact clamping area	≤ 50 mm ²
Tilslutninger	2
Antal niveauer	1 pc
Boltestørrelse	M 6
Nominel ledertværsnit fra (AWG)	14
Nominel ledetværsnit til (AWG)	1/0
Tilspændingsmoment min.	3 Nm
Tilspændingsmoment max	6 Nm
DIN 46234/1 kabelsko pr. side, min.	2,5 mm ²
DIN 46234/1 kabelsko pr. side, maks.	50 mm ²
DIN 46235: 1 kabelsko pr. side, min.	6 mm ²
DIN 46235: 1 kabelsko pr. side, maks.	25 mm ²
Materiale isolation	Polyamid 6.6
Flammeklasse	UL94-V0
Temperaturområde drift fra	-40 °C
Temperaturområde drift til	120 °C
Mærkespænding UL	1000 V
UL test standard	UL 1059
Mærkespænding CSA	1000 V
Mærkestrøm CSA	130 A
CSA test standard	C22.2 No 158
Nominel spænding CSAus	1000 V
Nominel strøm CSAus	130 A
CSAus test standard	UL 1059

Nominal spænding cUL	1000 V
Nominal strøm cUL	130 A
cUL test standard	C22.2 No 158
KEMA KEUR test standard	EN 60947-7-1:2028
Tariff code	85369010
Oprindelsesland	DE
Vægt	88,6 g
Pakningsstørrelse	10 pc



Using the ADH covers

Individual ADH... covers are available for each width of stud terminal. They are designed for the different sizes and the corresponding clearance and creepage distances. It is also possible to shorten the covers along pre-created breakage points. The ADH cover is attached by pressing the cover down onto the base terminal so that the cover snaps onto the terminal.



TS mount / direct mount

